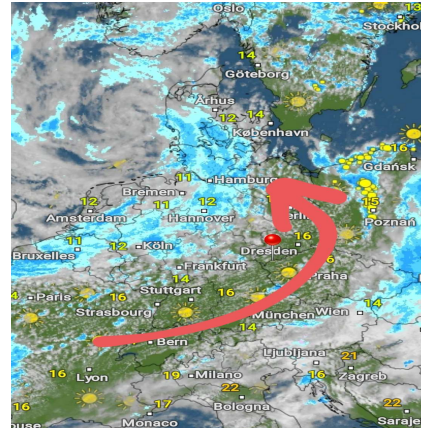
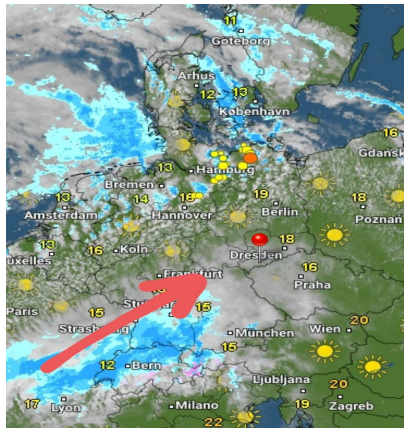
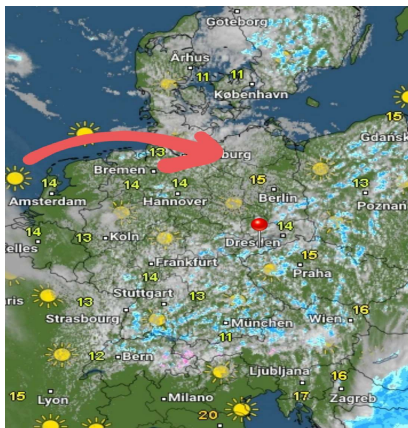


Donnerstag, 20.05.2021 12:00 Uhr Freitag, 21.05.2021 12:00 Uhr Samstag, 22.05.2021 12:00 Uhr



	19.05.2021	20.05.2021	21.05.2021		20.05.2021	21.05.2021	22.05.2021		21.05.2021	22.05.2021	23.05.2021
Höchstwerte in °C	14	13	16	Höchstwerte in °C	13	16	16	Höchstwerte in °C	16	16	17
Bewölkungsgrad				Bewölkungsgrad				Bewölkungsgrad			
Tiefstwerte in °C	6	5	7	Tiefstwerte in °C	5	7	7	Tiefstwerte in °C	7	7	5
Niederschlagsdauer in h:	5	5	1	Niederschlagsdauer in h:	5	1	1	Niederschlagsdauer in h:	1	1	
geschlossene Schneedecke:				geschlossene Schneedecke:				geschlossene Schneedecke:			
rel. Luftfeuchtigkeit außen in %:	85	84	74	rel. Luftfeuchtigkeit außen in %:	84	74	88	rel. Luftfeuchtigkeit außen in %:	74	68	67
Windböen im km/h:	10	16	21	Windböen im km/h:	16	21	23	Windböen im km/h:	21	23	19
vorh. Windrichtung:	SW	S	SSW	vorh. Windrichtung:	S	SSW	NO	vorh. Windrichtung:	SSW	NO	ONO
vorh. Wolkenart:	Cu	Cu	Cu	vorh. Wolkenart:	Cu	Cu	Cu	vorh. Wolkenart:	Cu	Cu	Cu
rel. Luftdruck in hPa:	1014	1018	1010	rel. Luftdruck in hPa:	1018	1010	1006	rel. Luftdruck in hPa:	1010	1006	1013
Luftdruck Tendenz:	steigend	bleibend	fallend	Luftdruck Tendenz:	bleibend	fallend	steigend	Luftdruck Tendenz:	fallend	steigend	steigend

