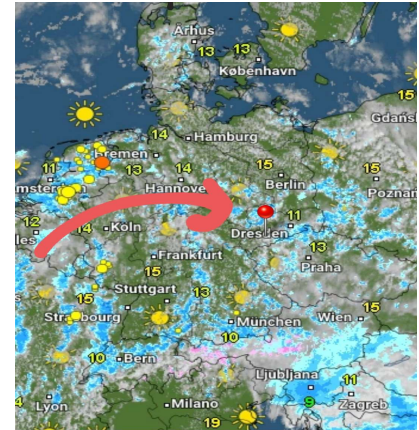
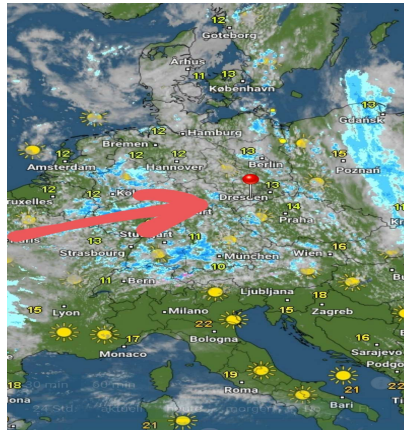
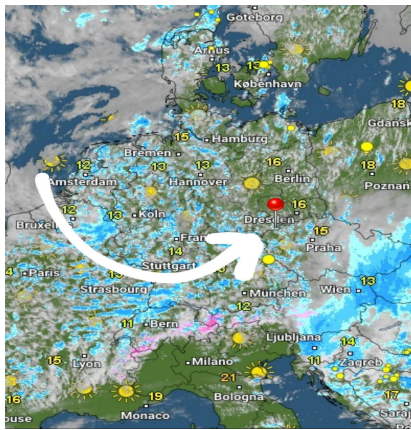


Montag, 17.05.2021 12:00 Uhr Dienstag, 18.05.2021 12:00 Uhr Mittwoch, 19.05.2021 12:00 Uhr



	16.05.2021	17.05.2021	18.05.2021		17.05.2021	18.05.2021	19.05.2021		18.05.2021	19.05.2021	20.05.2021
Höchstwerte in °C	16	15	15	Höchstwerte in °C	15	15	14	Höchstwerte in °C	15	14	13
Bewölkungsgrad				Bewölkungsgrad				Bewölkungsgrad			
Tiefstwerte in °C	7	6	6	Tiefstwerte in °C	6	6	6	Tiefstwerte in °C	6	6	5
Niederschlagsdauer in h:	1	2	6	Niederschlagsdauer in h:	2	6	5	Niederschlagsdauer in h:	6	5	5
geschlossene Schneedecke:				geschlossene Schneedecke:				geschlossene Schneedecke:			
rel. Luftfeuchtigkeit außen in %:	75	78	83	rel. Luftfeuchtigkeit außen in %:	78	83	85	rel. Luftfeuchtigkeit außen in %:	83	85	84
Windböen im km/h:	18	15	11	Windböen im km/h:	16	11	10	Windböen im km/h:	11	10	16
vorh. Windrichtung:	SSW	SSW	SO	vorh. Windrichtung:	SSW	SO	SW	vorh. Windrichtung:	SO	SW	S
vorh. Wolkenart:	Cu	Cu	Cb	vorh. Wolkenart:	Cu	Cb	Cu	vorh. Wolkenart:	Cb	Cu	Cu
rel. Luftdruck in hPa:	1003	1004	1012	rel. Luftdruck in hPa:	1004	1012	1014	rel. Luftdruck in hPa:	1012	1014	1018
Luftdruck Tendenz:	fallend	steigend	steigend	Luftdruck Tendenz:	steigend	steigend	steigend	Luftdruck Tendenz:	steigend	steigend	bleibend

