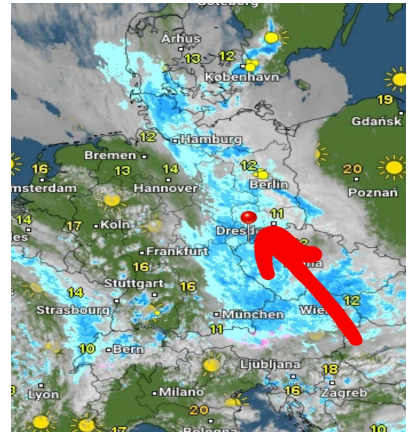
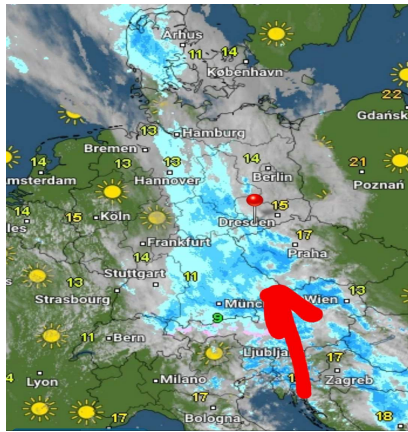
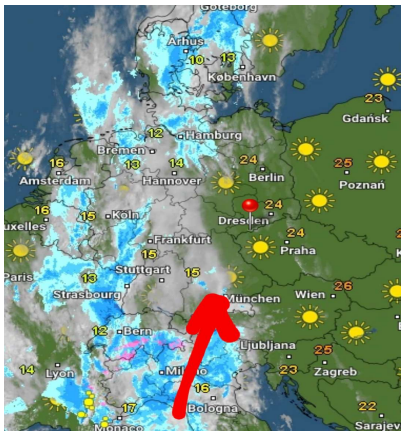


Dienstag, 11.05.2021 12:00 Uhr Mittwoch, 12.05.2021 12:00 Uhr Donnerstag, 13.05.2021 12:00 Uhr



	10.05.2021	11.05.2021	12.05.2021		11.05.2021	12.05.2021	13.05.2021		12.05.2021	13.05.2021	14.05.2021
Höchstwerte in °C	30	25	14	Höchstwerte in °C	25	14	9	Höchstwerte in °C	14	9	14
Bewölkungsgrad				Bewölkungsgrad				Bewölkungsgrad			
Tiefstwerte in °C	11	14	9	Tiefstwerte in °C	14	9	8	Tiefstwerte in °C	9	8	7
Niederschlagsdauer in h:				Niederschlagsdauer in h:	4	20	17	Niederschlagsdauer in h:	20	17	7
geschlossene Schneedecke:				geschlossene Schneedecke:				geschlossene Schneedecke:			
rel. Luftfeuchtigkeit außen in %:	56	78	93	rel. Luftfeuchtigkeit außen in %:	78	93	93	rel. Luftfeuchtigkeit außen in %:	93	93	90
Windböen im km/h:	15	11	16	Windböen im km/h:	11	16	10	Windböen im km/h:	16	10	11
vorh. Windrichtung:	O	S	NO	vorh. Windrichtung:	S	NO	S	vorh. Windrichtung:	NO	S	S
vorh. Wolkenart:	Cs	Cb	Ns	vorh. Wolkenart:	Cb	Ns	Ns	vorh. Wolkenart:	Ns	Ns	Sc
rel. Luftdruck in hPa:	1006	1003	1007	rel. Luftdruck in hPa:	1003	1007	1006	rel. Luftdruck in hPa:	1007	1006	1006
Luftdruck Tendenz:	bleibend	bleibend	bleibend	Luftdruck Tendenz:	bleibend	bleibend	bleibend	Luftdruck Tendenz:	bleibend	bleibend	steigend

