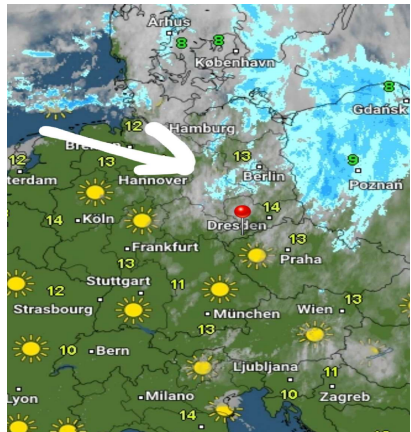
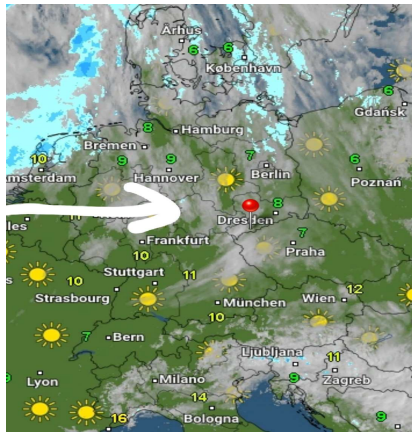
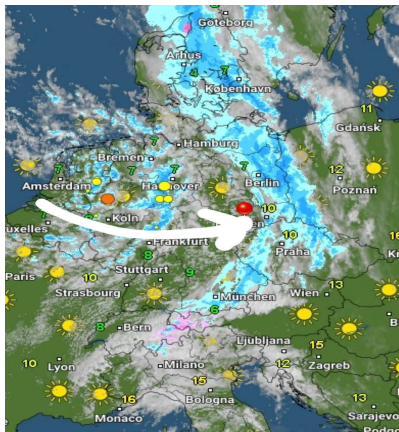


Samstag, 27.03.2021 12:00 Uhr Sonntag, 28.03.2021 12:00 Uhr Montag, 29.03.2021 12:00 Uhr



	26.03.2021	27.03.2021	28.03.2021		27.03.2021	28.03.2021	29.03.2021		28.03.2021	29.03.2021	30.03.2021
Höchstwerte in °C	15	9	10	Höchstwerte in °C	9	10	19	Höchstwerte in °C	10	19	22
Bewölkungsgrad				Bewölkungsgrad				Bewölkungsgrad			
Tiefstwerte in °C	1	1	0	Tiefstwerte in °C	1	0	6	Tiefstwerte in °C	0	6	3
Niederschlagsdauer in h:	13	7	6	Niederschlagsdauer in h:	7	6	13	Niederschlagsdauer in h:	6	13	--
geschlossene Schneedecke:				geschlossene Schneedecke:				geschlossene Schneedecke:			
rel. Luftfeuchtigkeit außen in %:	71	79	79	rel. Luftfeuchtigkeit außen in %:	79	79	60	rel. Luftfeuchtigkeit außen in %:	79	60	59
Windböen im km/h:	13	18	16	Windböen im km/h:	18	16	13	Windböen im km/h:	16	13	11
vorh. Windrichtung:	S	SW	NNW	vorh. Windrichtung:	SW	NNW	O	vorh. Windrichtung:	NNW	O	S
vorh. Wolkenart:	Ac	Cb	Sc	vorh. Wolkenart:	Cb	Sc	Cu	vorh. Wolkenart:	Sc	Cu	--
rel. Luftdruck in hPa:	1019	1020	1029	rel. Luftdruck in hPa:	1020	1029	1030	rel. Luftdruck in hPa:	1029	1030	1031
Luftdruck Tendenz:	fallend	steigend	bleibend	Luftdruck Tendenz:	steigend	bleibend	bleibend	Luftdruck Tendenz:	bleibend	bleibend	bleibend

