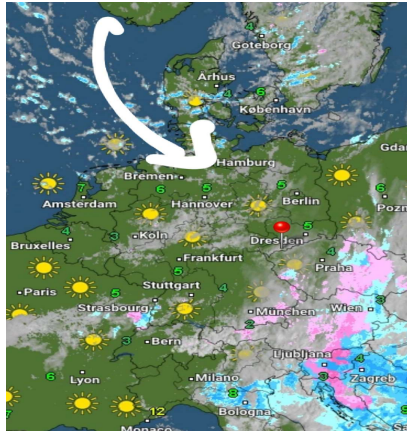
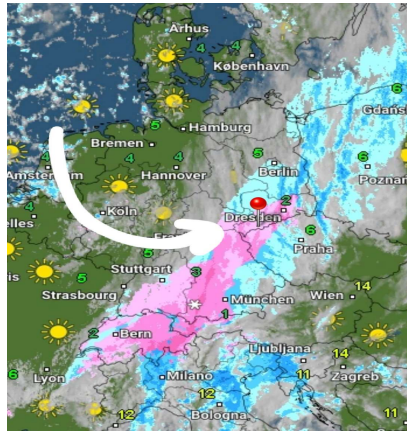
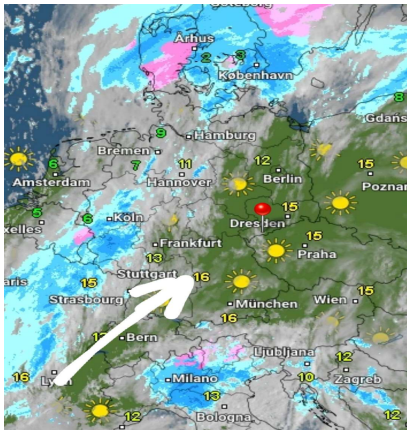


Sonntag, 11.04.2021 12:00 Uhr Montag, 12.04.2021 12:00 Uhr Dienstag, 13.04.2021 12:00 Uhr



	10.04.2021	11.04.2021	12.04.2021		11.04.2021	12.04.2021	13.04.2021		12.04.2021	13.04.2021	14.04.2021
Höchstwerte in °C	11	20	5	Höchstwerte in °C	20	5	6	Höchstwerte in °C	5	6	5
Bewölkungsgrad				Bewölkungsgrad				Bewölkungsgrad			
Tiefstwerte in °C	1	5	0	Tiefstwerte in °C	5	0	-1	Tiefstwerte in °C	0	-1	-1
Niederschlagsdauer in h:	2		10	Niederschlagsdauer in h:	10		1	Niederschlagsdauer in h:	10	1	3
geschlossene Schneedecke:			4cm	geschlossene Schneedecke:		4cm		geschlossene Schneedecke:	4cm		3
rel. Luftfeuchtigkeit außen in %:	80	70	90	rel. Luftfeuchtigkeit außen in %:	70	90	81	rel. Luftfeuchtigkeit außen in %:	90	81	83
Windböen im km/h:	10	18	8	Windböen im km/h:	16	8	10	Windböen im km/h:	8	10	11
vorh. Windrichtung:	S	SSW	S	vorh. Windrichtung:	SSW	S	S	vorh. Windrichtung:	S	S	NNO
vorh. Wolkenart:	Sc	Cs	As	vorh. Wolkenart:	Cs	As	Cu	vorh. Wolkenart:	As	Cu	Cu
rel. Luftdruck in hPa:	1014	1010	1021	rel. Luftdruck in hPa:	1010	1021	1029	rel. Luftdruck in hPa:	1021	1029	1028
Luftdruck Tendenz:	bleibend	fallend	steigend	Luftdruck Tendenz:	fallend	steigend	bleibend	Luftdruck Tendenz:	steigend	bleibend	bleibend

