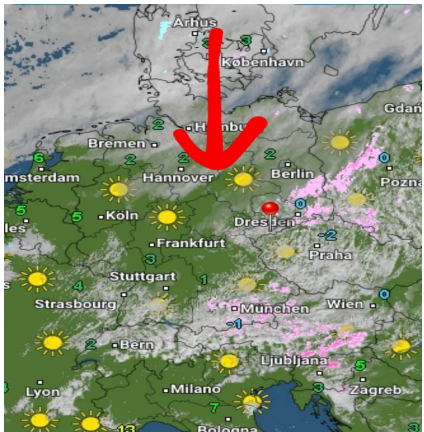
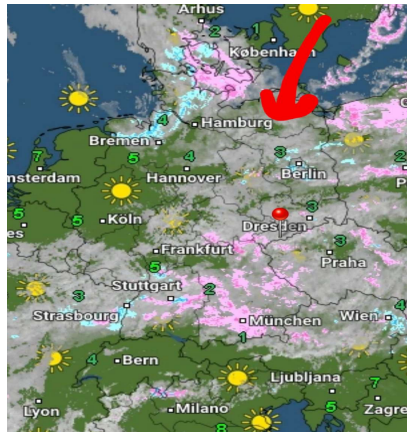
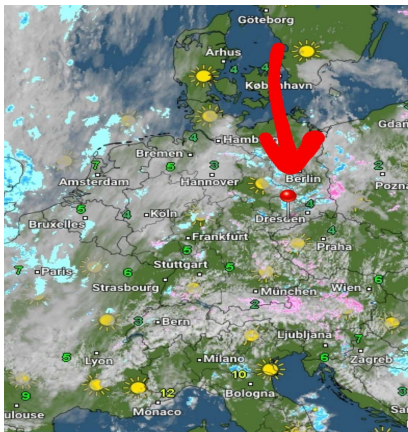


Donnerstag, 18.03.2021 12:00 Uhr      Freitag, 19.03.2021 12:00 Uhr      Samstag, 20.03.2021 12:00 Uhr



	17.03.2021	18.03.2021	19.03.2021		18.03.2021	19.03.2021	20.03.2021		19.03.2021	20.03.2021	21.03.2021
Höchstwerte in °C	1	3	1	Höchstwerte in °C	3	1	-1	Höchstwerte in °C	1	-1	4
Bewölkungsgrad				Bewölkungsgrad				Bewölkungsgrad			
Tiefstwerte in °C	0	0	-3	Tiefstwerte in °C	0	-3	-6	Tiefstwerte in °C	-3	-6	-3
Niederschlagsdauer in h:	8	6	4	Niederschlagsdauer in h:	6	4	2	Niederschlagsdauer in h:	4	2	4
geschlossene Schneedecke:	1cm	2cm	5cm	geschlossene Schneedecke:	2cm	5cm	2cm	geschlossene Schneedecke:	5cm	2cm	4
rel. Luftfeuchtigkeit außen in %:	89	88	88	rel. Luftfeuchtigkeit außen in %:	88	88	10	rel. Luftfeuchtigkeit außen in %:	88	10	11
Windböen im km/h:	6	10	10	Windböen im km/h:	10	10	N	Windböen im km/h:	10	N	S
vorh. Windrichtung:	O/SO	NO	NNO	vorh. Windrichtung:	NO	NNO	N	vorh. Windrichtung:	NNO	N	S
vorh. Wolkenart:	Ns	Cu	Cu	vorh. Wolkenart:	Cu	Cu	Sc	vorh. Wolkenart:	Cu	Sc	Sc
rel. Luftdruck in hPa:	1021	1021	1020	rel. Luftdruck in hPa:	1021	1020	1026	rel. Luftdruck in hPa:	1020	1026	1017
Luftdruck Tendenz:	steigend	fallend	steigend	Luftdruck Tendenz:	fallend	steigend	bleibend	Luftdruck Tendenz:	steigend	bleibend	fallend

