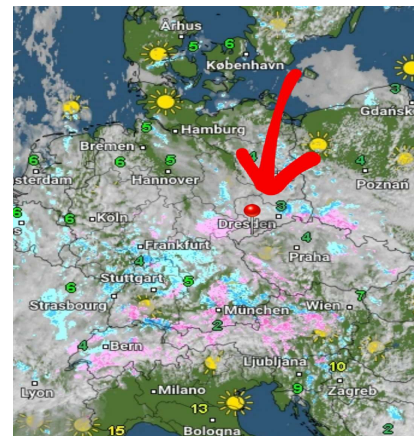
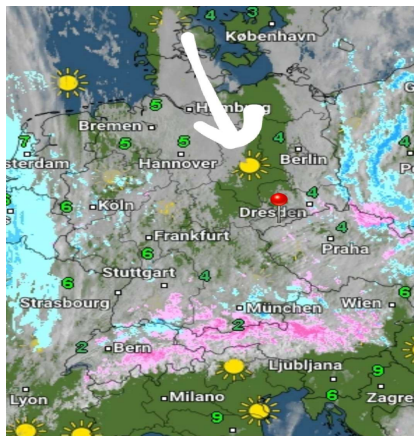
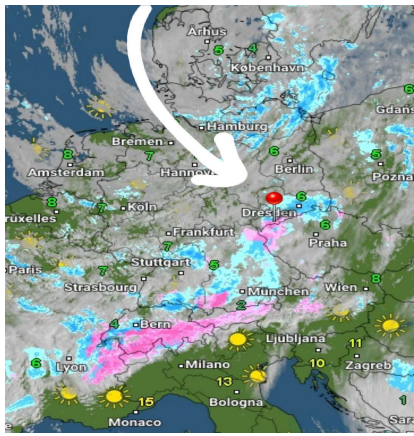


Montag, 15.03.2021 12:00 Uhr      Dienstag, 16.03.2021 12:00 Uhr      Mittwoch, 17.03.2021 12:00 Uhr



	14.03.2021	15.03.2021	16.03.2021		15.03.2021	16.03.2021	17.03.2021		16.03.2021	17.03.2021	18.03.2021
Höchstwerte in °C	6	5	2	Höchstwerte in °C	5	2	1	Höchstwerte in °C	2	1	3
Bewölkungsgrad				Bewölkungsgrad				Bewölkungsgrad			
Tiefstwerte in °C	1	1	1	Tiefstwerte in °C	1	1	0	Tiefstwerte in °C	1	0	0
Niederschlagsdauer in h:	2	2	6	Niederschlagsdauer in h:	2	6	9	Niederschlagsdauer in h:	6	8	6
geschlossene Schneedecke:				geschlossene Schneedecke:		1cm		geschlossene Schneedecke:	1cm	2cm	
rel. Luftfeuchtigkeit außen in %:	78	83	88	rel. Luftfeuchtigkeit außen in %:	83	88	89	rel. Luftfeuchtigkeit außen in %:	88	89	88
Windböen im km/h:	15	11	13	Windböen im km/h:	11	13	8	Windböen im km/h:	13	8	10
vorh. Windrichtung:	NNO	NNO	SSO	vorh. Windrichtung:	SSO	SSO	OSO	vorh. Windrichtung:	SSO	OSO	NO
vorh. Wolkenart:	Sc	Ns	Cb	vorh. Wolkenart:	Ns	Cb	Ns	vorh. Wolkenart:	Cb	Ns	Cu
rel. Luftdruck in hPa:	1006	1009	1017	rel. Luftdruck in hPa:	1009	1017	1021	rel. Luftdruck in hPa:	1017	1021	1021
Luftdruck Tendenz:	steigend	bleibend	steigend	Luftdruck Tendenz:	bleibend	steigend	steigend	Luftdruck Tendenz:	steigend	steigend	fallend

