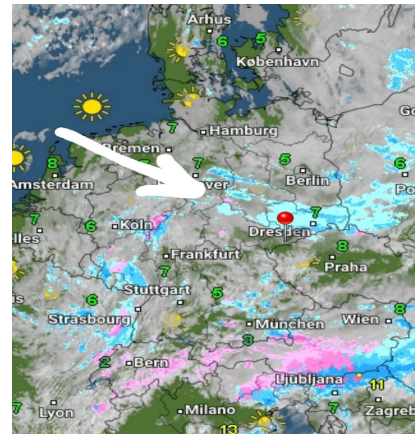
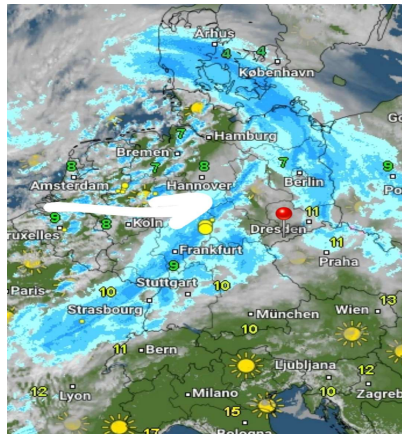


Freitag, 12.03.2021 12:00 Uhr

Samstag, 13.03.2021 12:00 Uhr

Sonntag, 14.03.2021 12:00 Uhr



	11.03.2021	12.03.2021	13.03.2021		12.03.2021	13.03.2021	14.03.2021		13.03.2021	14.03.2021	15.03.2021
Höchstwerte in °C	10	8	7	Höchstwerte in °C	8	7	6	Höchstwerte in °C	7	6	5
Bewölkungsgrad				Bewölkungsgrad				Bewölkungsgrad			
Tiefstwerte in °C	0	3	2	Tiefstwerte in °C	3	2	1	Tiefstwerte in °C	2	1	1
Niederschlagsdauer in h:	23	18	21	Niederschlagsdauer in h:	4	6	2	Niederschlagsdauer in h:	6	2	2
geschlossene Schneedecke:				geschlossene Schneedecke:				geschlossene Schneedecke:			
rel. Luftfeuchtigkeit außen in %:	82	72	83	rel. Luftfeuchtigkeit außen in %:	72	83	78	rel. Luftfeuchtigkeit außen in %:	83	78	83
Windböen im km/h:	23	18	21	Windböen im km/h:	18	21	15	Windböen im km/h:	21	15	11
vorh. Windrichtung:	SSW	NNO	S	vorh. Windrichtung:	NNO	S	NNO	vorh. Windrichtung:	S	NNO	NNO
vorh. Wolkenart:	Sc	Sc	Cb	vorh. Wolkenart:	Sc	Cb	Sc	vorh. Wolkenart:	Cb	Sc	Ns
rel. Luftdruck in hPa:	1005	1007	1001	rel. Luftdruck in hPa:	1007	1001	1006	rel. Luftdruck in hPa:	1001	1006	1009
Luftdruck Tendenz:	fallend	fallend	fallend	Luftdruck Tendenz:	fallend	fallend	steigend	Luftdruck Tendenz:	fallend	steigend	bleibend

