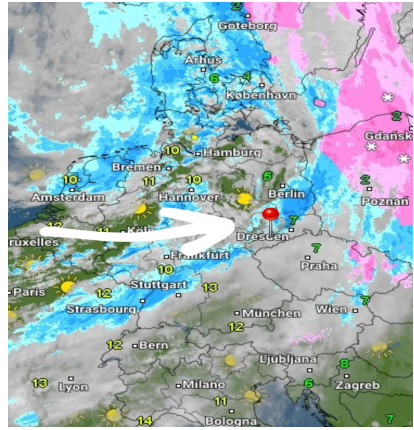
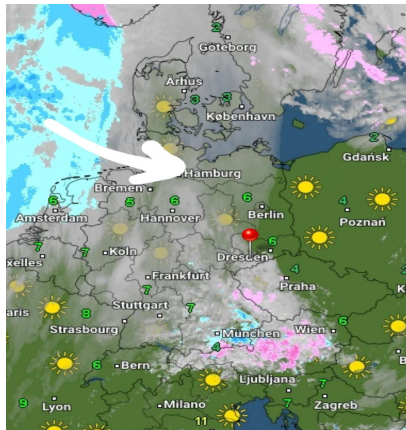


Dienstag, 09.03.2021 12:00 Uhr

Mittwoch, 10.03.2021 12:00 Uhr

Donnerstag, 11.03.2021 12:00 Uhr



	08.03.2021	09.03.2021	10.03.2021		09.03.2021	10.03.2021	11.03.2021		10.03.2021	11.03.2021	12.03.2021
Höchstwerte in °C	2	5	5	Höchstwerte in °C	5	5	10	Höchstwerte in °C	5	10	8
Bewölkungsgrad				Bewölkungsgrad				Bewölkungsgrad			
Tiefstwerte in °C	-4	-5	-1	Tiefstwerte in °C	-5	-1	0	Tiefstwerte in °C	-1	0	3
Niederschlagsdauer in h:	4		1	Niederschlagsdauer in h:		1		Niederschlagsdauer in h:	1		4
geschlossene Schneedecke:				geschlossene Schneedecke:				geschlossene Schneedecke:			
rel. Luftfeuchtigkeit außen in %:	85	70	86	rel. Luftfeuchtigkeit außen in %:	70	86	82	rel. Luftfeuchtigkeit außen in %:	86	82	72
Windböen im km/h:	8	13	8	Windböen im km/h:	13	8	23	Windböen im km/h:	8	23	18
vorh. Windrichtung:	ONO	SSO	SSO	vorh. Windrichtung:	SSO	SSO	SSW	vorh. Windrichtung:	SSO	SSW	NNO
vorh. Wolkenart:	Sc	Sc	Sc	vorh. Wolkenart:	Sc	Sc	Sc	vorh. Wolkenart:	Sc	Sc	Sc
rel. Luftdruck in hPa:	1021	1019	1018	rel. Luftdruck in hPa:	1019	1018	1005	rel. Luftdruck in hPa:	1018	1005	1007
Luftdruck Tendenz:	steigend	fallend	fallend	Luftdruck Tendenz:	fallend	fallend	fallend	Luftdruck Tendenz:	fallend	fallend	fallend

