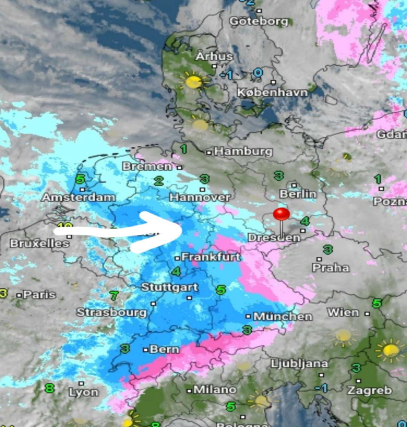
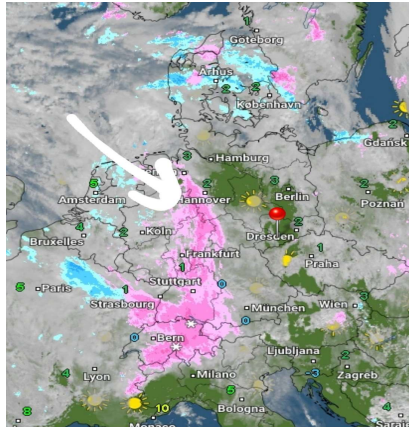
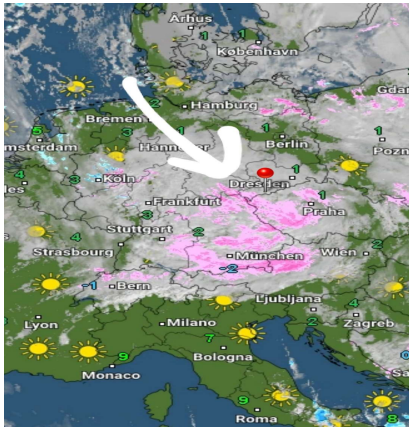


Dienstag, 26.01.2021 12:00 Uhr Mittwoch, 27.01.2021 12:00 Uhr Donnerstag, 28.01.2021 12:00 Uhr



	25.01.2021	26.01.2021	27.01.2021		26.01.2021	27.01.2021	28.01.2021		27.01.2021	28.01.2021	29.01.2021
Höchstwerte in °C	0	0	2	Höchstwerte in °C	0	2	2	Höchstwerte in °C	2	2	4
Bewölkungsgrad				Bewölkungsgrad				Bewölkungsgrad			
Tiefstwerte in °C	-8	-8	-3	Tiefstwerte in °C	-8	-3	0	Tiefstwerte in °C	-3	0	0
Niederschlagsdauer in h:	30cm	4	2	Niederschlagsdauer in h:	4	2	14	Niederschlagsdauer in h:	2	14	18
geschlossene Schneedecke:	8	32cm	28cm	geschlossene Schneedecke:	32cm	28cm	22cm	geschlossene Schneedecke:	28cm	22cm	15cm
rel. Luftfeuchtigkeit außen in %:	87	89	85	rel. Luftfeuchtigkeit außen in %:	89	85	91	rel. Luftfeuchtigkeit außen in %:	85	91	94
Windböen im km/h:	8	13	11	Windböen im km/h:	13	11	10	Windböen im km/h:	11	10	31
vorh. Windrichtung:	SO	NO	SSW	vorh. Windrichtung:	NO	SSW	SSW	vorh. Windrichtung:	SSW	SSW	ONO
vorh. Wolkenart:	Sc	As	Ac	vorh. Wolkenart:	As	Ac	Ns	vorh. Wolkenart:	Ac	Ns	Ns
rel. Luftdruck in hPa:	1004	1013	1015	rel. Luftdruck in hPa:	1013	1015	1005	rel. Luftdruck in hPa:	1015	1005	997
Luftdruck Tendenz:	steigend	steigend	fallend	Luftdruck Tendenz:	steigend	fallend	fallend	Luftdruck Tendenz:	fallend	fallend	steigend

