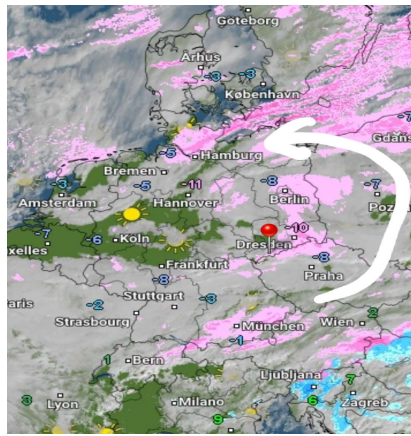
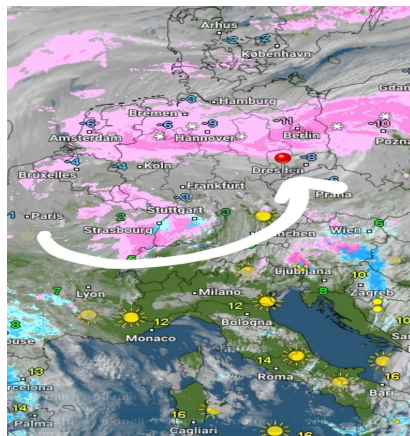
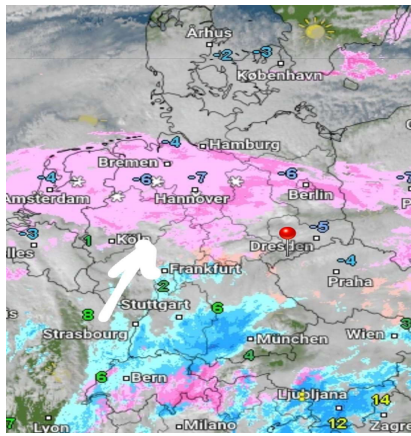


Sonntag, 07.02.2021 12:00 Uhr Montag, 08.02.2021 12:00 Uhr Dienstag, 09.02.2021 12:00 Uhr



	06.02.2021	07.02.2021	08.02.2021		07.02.2021	08.02.2021	09.02.2021		08.02.2021	09.02.2021	10.02.2021
Höchstwerte in °C	2	-1	-5	Höchstwerte in °C	-1	-5	-9	Höchstwerte in °C	-5	-9	-10
Bewölkungsgrad				Bewölkungsgrad				Bewölkungsgrad			
Tiefstwerte in °C	-1	-9	-10	Tiefstwerte in °C	-12	-10	-13	Tiefstwerte in °C	-10	-13	-16
Niederschlagsdauer in h:	4	12	4	Niederschlagsdauer in h:	12	4	2	Niederschlagsdauer in h:	4	2	1
geschlossene Schneedecke:	-	16cm	20cm	geschlossene Schneedecke:	16cm	20cm	22cm	geschlossene Schneedecke:	20cm	22cm	22cm
rel. Luftfeuchtigkeit außen in %:	92	87	85	rel. Luftfeuchtigkeit außen in %:	87	85	84	rel. Luftfeuchtigkeit außen in %:	85	84	84
Windböen im km/h:	16	13	8	Windböen im km/h:	13	8	8	Windböen im km/h:	8	8	8
vorh. Windrichtung:	NNO	N	NNO	vorh. Windrichtung:	N	NNO	ONO	vorh. Windrichtung:	NNO	ONO	SSO
vorh. Wolkenart:	Ns	Ns	Sc	vorh. Wolkenart:	Ns	Sc	Sc	vorh. Wolkenart:	Sc	Sc	Sc
rel. Luftdruck in hPa:	1011	1001	999	rel. Luftdruck in hPa:	1001	999	1005	rel. Luftdruck in hPa:	999	1005	1011
Luftdruck Tendenz:	fallend	fallend	bleibend	Luftdruck Tendenz:	fallend	bleibend	steigend	Luftdruck Tendenz:	bleibend	steigend	steigend

