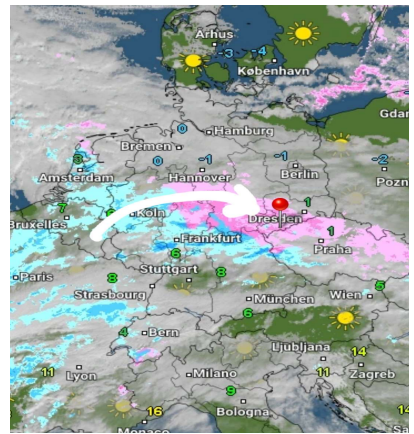
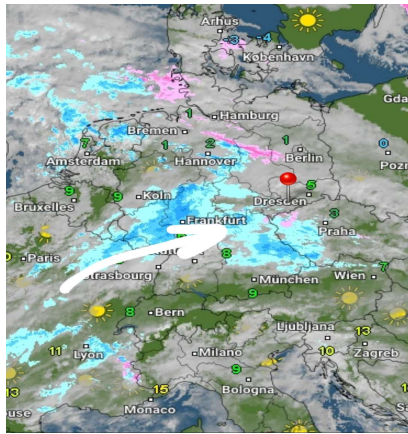
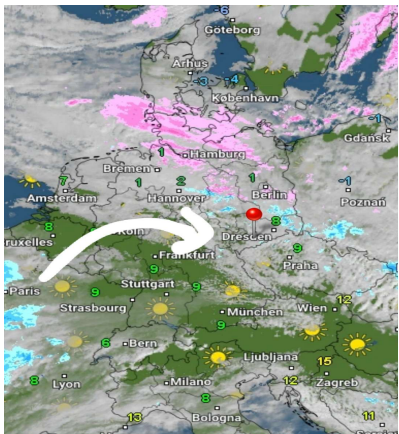


Donnerstag, 04.02.2021 12:00 Uhr      Freitag, 05.02.2021 12:00 Uhr      Samstag, 06.02.2021 12:00 Uhr



	03.02.2021	04.02.2021	05.02.2021		04.02.2021	05.02.2021	06.02.2021		05.02.2021	06.02.2021	07.02.2021
Höchstwerte in °C	8	7	6	Höchstwerte in °C	7	6	2	Höchstwerte in °C	6	2	-1
Bewölkungsgrad				Bewölkungsgrad				Bewölkungsgrad			
Tiefstwerte in °C	5	0	-1	Tiefstwerte in °C	0	-1	-1	Tiefstwerte in °C	-1	-1	-1
Niederschlagsdauer in h:	7	9	4	Niederschlagsdauer in h:	9	4	4	Niederschlagsdauer in h:	4	4	12
geschlossene Schneedecke:	6cm	--	--	geschlossene Schneedecke:	--	--	--	geschlossene Schneedecke:	--	--	16cm
rel. Luftfeuchtigkeit außen in %:	91	90	92	rel. Luftfeuchtigkeit außen in %:	90	92	92	rel. Luftfeuchtigkeit außen in %:	92	92	87
Windböen im km/h:	15	18	6	Windböen im km/h:	18	6	16	Windböen im km/h:	6	15	13
vorh. Windrichtung:	SSO	S	SSO	vorh. Windrichtung:	S	NNO	NNO	vorh. Windrichtung:	SSO	NNO	N
vorh. Wolkenart:	Sc	Sc	Sc	vorh. Wolkenart:	Sc	Sc	Ns	vorh. Wolkenart:	Sc	Ns	Ns
rel. Luftdruck in hPa:	1001	1011	1015	rel. Luftdruck in hPa:	1011	1015	1011	rel. Luftdruck in hPa:	1015	1011	1001
Luftdruck Tendenz:	bleibend	steigend	bleibend	Luftdruck Tendenz:	steigend	bleibend	fallend	Luftdruck Tendenz:	bleibend	fallend	fallend

