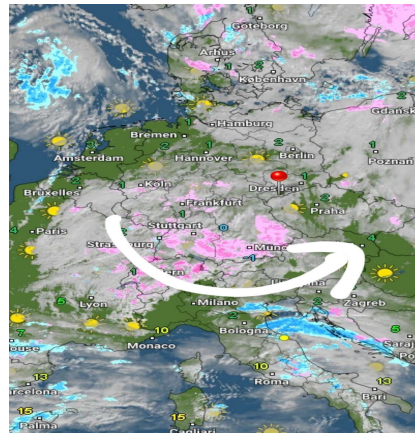
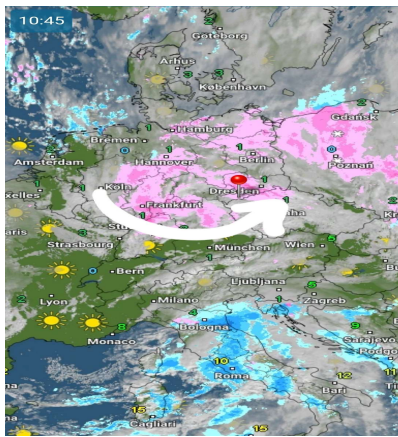
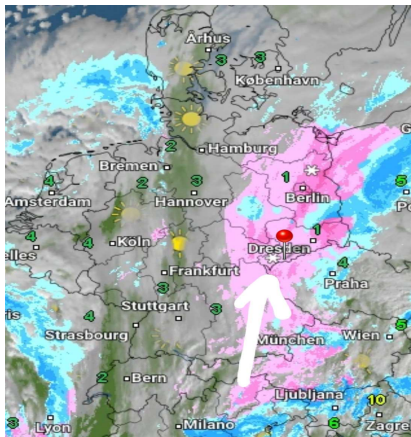


Samstag, 23.01.2021 12:00 Uhr Sonntag, 24.01.2021 12:00 Uhr Montag, 25.01.2021 12:00 Uhr



	22.01.2021	23.01.2021	24.01.2021		23.01.2021	24.01.2021	25.01.2021		24.01.2021	25.01.2021	26.01.2021
Höchstwerte in °C	9	2	1	Höchstwerte in °C	2	1	0	Höchstwerte in °C	1	0	0
Bewölkungsgrad				Bewölkungsgrad				Bewölkungsgrad			
Tiefstwerte in °C	2	-2	-3	Tiefstwerte in °C	-2	-3	-5	Tiefstwerte in °C	-3	-5	-5
Niederschlagsdauer in h:	3	9	12	Niederschlagsdauer in h:	9	12	30cm	Niederschlagsdauer in h:	12	30cm	4
geschlossene Schneedecke:	13cm	18cm	24cm	geschlossene Schneedecke:	18cm	24cm	30cm	geschlossene Schneedecke:	24cm	30cm	32cm
rel. Luftfeuchtigkeit außen in %:	80	93	91	rel. Luftfeuchtigkeit außen in %:	93	91	87	rel. Luftfeuchtigkeit außen in %:	91	87	89
Windböen im km/h:	26	8	11	Windböen im km/h:	8	11	8	Windböen im km/h:	11	8	13
vorh. Windrichtung:	S	NO	NNW	vorh. Windrichtung:	NO	NNW	SO	vorh. Windrichtung:	NNW	SO	NO
vorh. Wolkenart:	Cs	As	As	vorh. Wolkenart:	As	As	Sc	vorh. Wolkenart:	As	Sc	As
rel. Luftdruck in hPa:	995	996	996	rel. Luftdruck in hPa:	996	996	1004	rel. Luftdruck in hPa:	996	1004	1013
Luftdruck Tendenz:	bleibend	bleibend	steigend	Luftdruck Tendenz:	bleibend	steigend	steigend	Luftdruck Tendenz:	steigend	steigend	steigend

