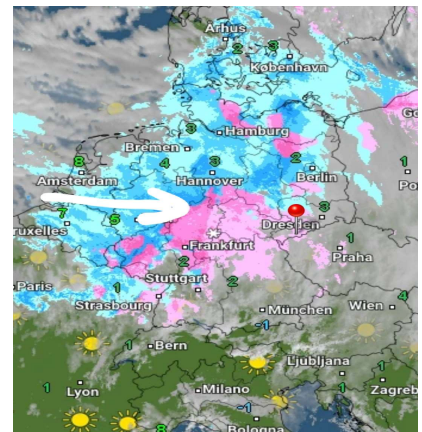
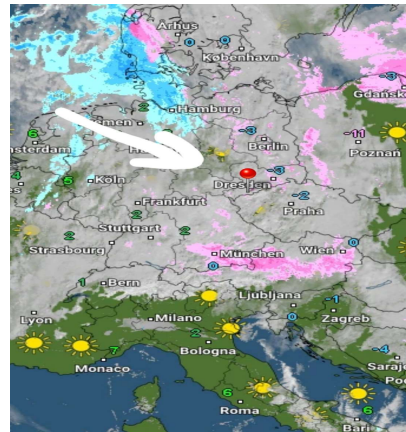
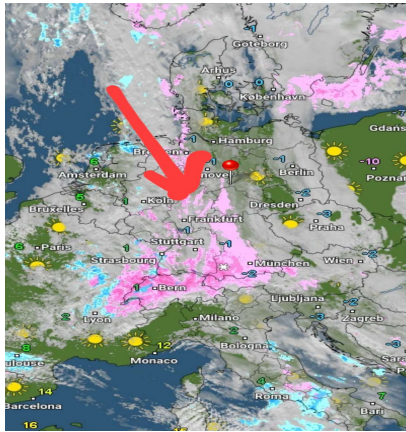


Sonntag, 17.01.2021 12:00 Uhr Montag, 18.01.2021 12:00 Uhr Dienstag, 19.01.2021 12:00 Uhr



	16.01.2021	17.01.2021	18.01.2021		17.01.2021	18.01.2021	19.01.2021		18.01.2021	19.01.2021	20.01.2021
Höchstwerte in °C	-5	-3	1	Höchstwerte in °C	-3	1	3	Höchstwerte in °C	1	3	6
Bewölkungsgrad				Bewölkungsgrad				Bewölkungsgrad			
Tiefstwerte in °C	6	-8	4	Tiefstwerte in °C	-9	-4	0	Tiefstwerte in °C	-5	0	2
Niederschlagsdauer in h:	32cm	26cm	26cm	Niederschlagsdauer in h:	26cm	26cm	32cm	Niederschlagsdauer in h:	26cm	32cm	27cm
geschlossene Schneedecke:	84	85	90	geschlossene Schneedecke:	85	90	88	geschlossene Schneedecke:	90	88	79
rel. Luftfeuchtigkeit außen in %:	10	10	16	rel. Luftfeuchtigkeit außen in %:	10	16	19	rel. Luftfeuchtigkeit außen in %:	16	19	15
Windböen im km/h:	S	S	S	Windböen im km/h:	S	S	SSW	Windböen im km/h:	S	SSW	SSW
vorh. Windrichtung:	As	Sc	As	vorh. Windrichtung:	Sc	As	Sc	vorh. Windrichtung:	As	Sc	Ac
vorh. Wolkenart:	1024	1020	1021	vorh. Wolkenart:	1020	1021	1013	vorh. Wolkenart:	1021	1013	1007
rel. Luftdruck in hPa:	1024	1020	1021	rel. Luftdruck in hPa:	1020	1021	1013	rel. Luftdruck in hPa:	1021	1013	1007
Luftdruck Tendenz:	fallend	steigend	bleibend	Luftdruck Tendenz:	steigend	bleibend	fallend	Luftdruck Tendenz:	bleibend	fallend	fallend

