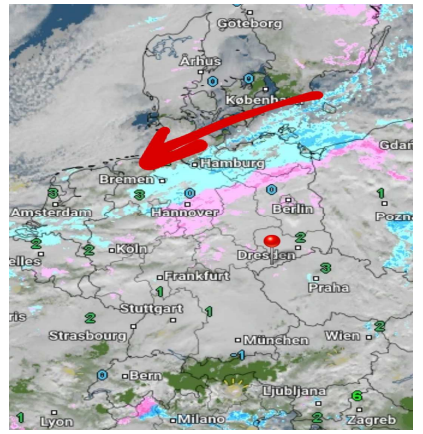
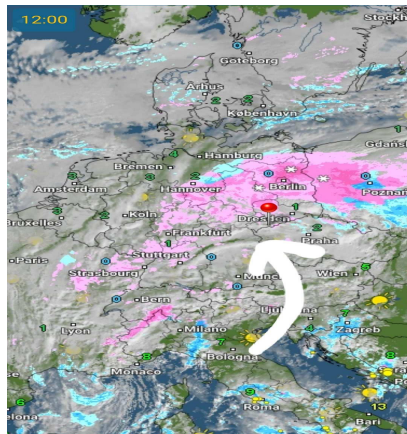
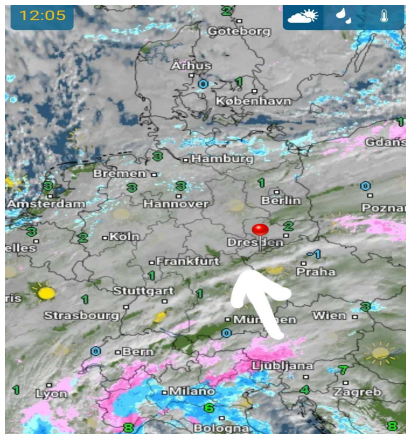


Samstag, 02.01.2021 12:00 Uhr Sonntag, 03.01.2021 12:00 Uhr Montag, 04.01.2021 12:00 Uhr



	01.01.2021	02.01.2021	03.01.2021		02.01.2021	03.01.2021	04.01.2021		02.01.2021	03.01.2021	04.01.2021
Höchstwerte in °C	4	1	0	Höchstwerte in °C	1	0	0	Höchstwerte in °C	1	0	0
Bewölkungsgrad				Bewölkungsgrad				Bewölkungsgrad			
Tiefstwerte in °C	0	-1	0	Tiefstwerte in °C	-1	1	-1	Tiefstwerte in °C	-1	1	1
Niederschlagsdauer in h	1	1	1	Niederschlagsdauer in h	1	1	1	Niederschlagsdauer in h	1	1	1
geschlossene Schneedecke	--	--	1	geschlossene Schneedecke	--	--	--	geschlossene Schneedecke	--	1	20
rel. Luftfeuchtigkeit außen in %	83	86	94	rel. Luftfeuchtigkeit außen in %	86	94	94	rel. Luftfeuchtigkeit außen in %	86	94	93
Windböen in km/h	10	10	6	Windböen in km/h	10	6	9	Windböen in km/h	10	6	3
vorh. Windrichtung	OSO	NNO	NNO	vorh. Windrichtung	NNO	NNO	NNO	vorh. Windrichtung	NNO	NNO	NNO
vorh. Wolkenart	Sc	Sc	Ns	vorh. Wolkenart	Sc	Ns	St	vorh. Wolkenart	Sc	Ns	Ns
rel. Luftdruck in hPa	1007	1013	1011	rel. Luftdruck in hPa	1013	1011	1014	rel. Luftdruck in hPa	1013	1011	1014
Luftdruck Tendenz	steigend	bleibend	bleibend	Luftdruck Tendenz	bleibend	bleibend	bleibend	Luftdruck Tendenz	bleibend	bleibend	bleibend

