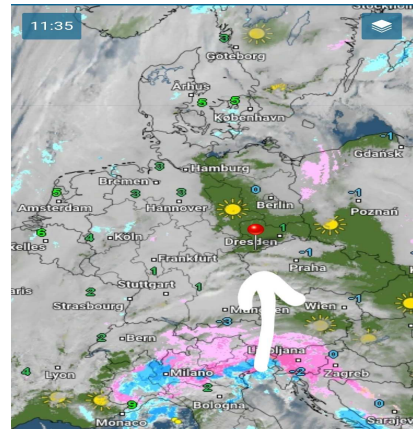
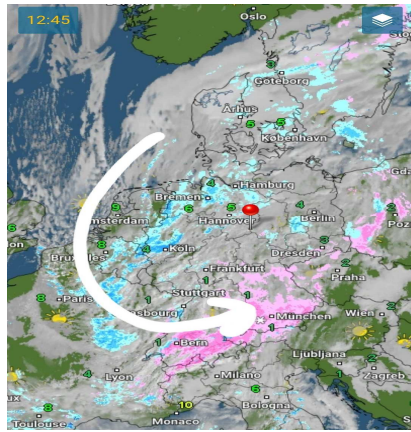
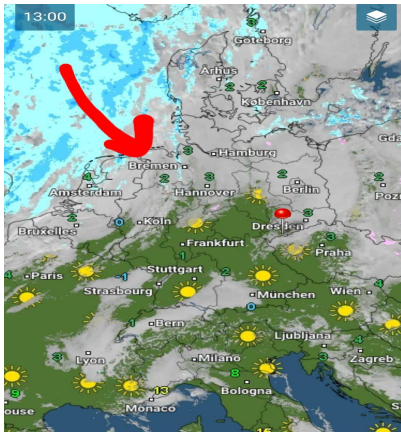


Montag, 30.11.2020 12:00 Uhr      Dienstag, 01.12.2020 12:00 Uhr      Mittwoch, 02.12.2020 12:00 Uhr



	29.11.2020	30.11.2020	01.12.2020		30.11.2020	01.12.2020	02.12.2020		01.12.2020	02.12.2020	03.12.2020
Höchstwerte in °C	2	3	1		3	1	1		1	1	-2
Bewölkungsgrad											
Tiefstwerte in °C	-1	-1	-1		-1	-1	-5		-1	5	-5
Niederschlagsdauer in h	--	--	4		--	4	--		4	--	--
geschlossene Schneedecke	--	--	--		--	--	--		--	--	--
rel. Luftfeuchtigkeit außen in %	78	82	80		82	80	83		80	83	81
Windböen im km/h	15	10	16		10	15	13		16	13	16
vorh. Windrichtung	NNO	SO	SSW		SO	SSW	NNO		SSW	NNO	SSW
vorh. Wolkenart	Sc	Sc	As		Sc	As	Ci		As	Ci	Sc
rel. Luftdruck in hPa	1025	1025	1017		1025	1017	1019		1017	1019	1009
Luftdruck Tendenz	bleibend	fallend	steigend		fallend	steigend	fallend		steigend	fallend	fallend

