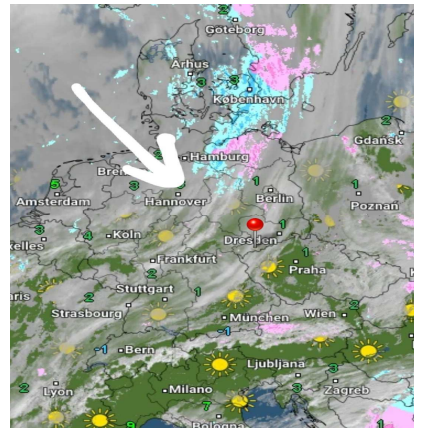
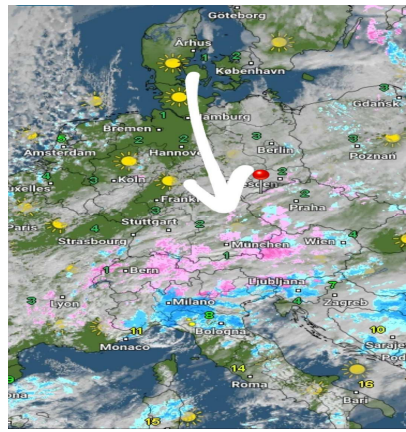
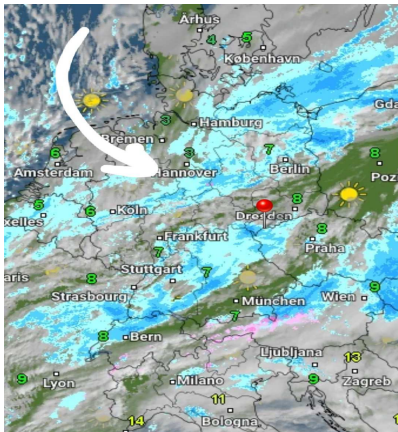


Donnerstag, 24.12.2020 12:00 Uhr      Freitag, 25.12.2020 12:00 Uhr      Samstag, 26.12.2020 12:00 Uhr



	23.12.2020	24.12.2020	25.12.2020		24.12.2020	25.12.2020	26.12.2020		25.12.2020	26.12.2020	27.12.2020
Höchstwerte in °C	11	9	1	Höchstwerte in °C	9	1	0	Höchstwerte in °C	1	0	0
Bewölkungsgrad				Bewölkungsgrad				Bewölkungsgrad			
Tiefstwerte in °C	8	1	-2	Tiefstwerte in °C	1	-2	-4	Tiefstwerte in °C	-2	-4	-3
Niederschlagsdauer in h	15	11	5	Niederschlagsdauer in h	11	5	4	Niederschlagsdauer in h	5	4	4
geschlossene Schneedecke	--	--	4cm	geschlossene Schneedecke	--	4cm	4cm	geschlossene Schneedecke	4cm	4cm	4cm
rel. Luftfeuchtigkeit außen in %	93	87	91	rel. Luftfeuchtigkeit außen in %	87	91	86	rel. Luftfeuchtigkeit außen in %	91	86	73
Windböen in km/h	11	18	8	Windböen in km/h	18	8	11	Windböen in km/h	8	11	31
vorh. Windrichtung	S	OSO	OSO	vorh. Windrichtung	OSO	OSO	NNO	vorh. Windrichtung	OSO	NNO	SSW
vorh. Wolkenart	As	Sc	Sc	vorh. Wolkenart	Sc	Sc	Ac	vorh. Wolkenart	Sc	Ac	Sc
rel. Luftdruck in hPa	1012	1007	1017	rel. Luftdruck in hPa	1007	1017	1022	rel. Luftdruck in hPa	1017	1022	1002
Luftdruck Tendenz	fallend	steigend	steigend	Luftdruck Tendenz	steigend	steigend	bleibend	Luftdruck Tendenz	steigend	bleibend	fallend

