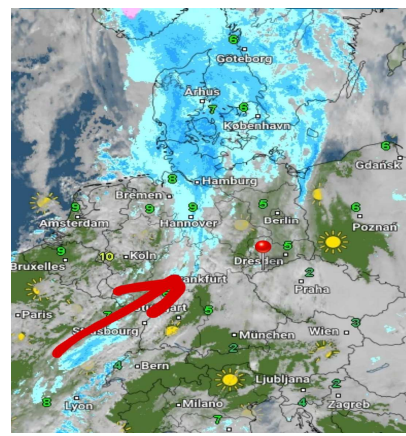
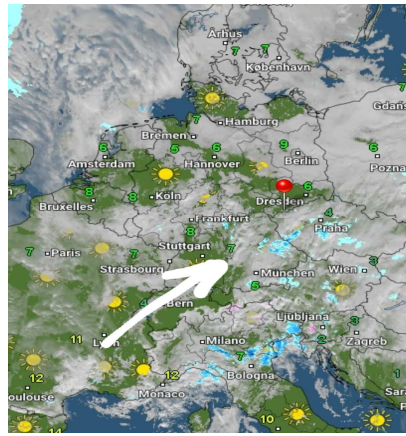
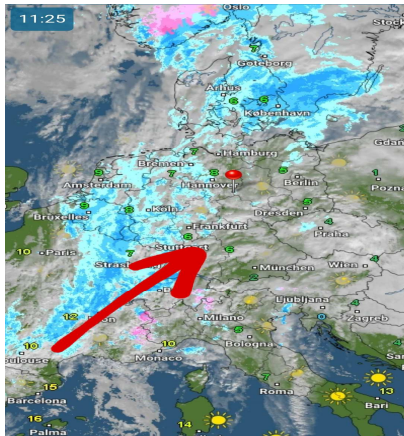


Dienstag, 15.12.2020 12:00 Uhr      Mittwoch, 16.12.2020 12:00 Uhr      Donnerstag, 17.12.2020 12:00 Uhr



	14.12.2020	15.12.2020	16.12.2020		15.12.2020	16.12.2020	17.12.2020		16.12.2020	17.12.2020	18.12.2020
Höchstwerte in °C	7	8	11		8	11	10		11	10	9
Bewölkungsgrad											
Tiefstwerte in °C	2	2	3		2	3	2		3	2	0
Niederschlagsdauer in h	--	--	--		--	--	--		--	--	--
geschlossene Schneedecke	--	--	--		--	--	--		--	--	--
rel. Luftfeuchtigkeit außen in %	85	77	85		77	85	84		85	84	88
Windböen in km/h	24	16	15		16	15	15		15	15	11
vorh. Windrichtung	S	S	SO		S	SO	SSW		SO	SSW	SSW
vorh. Wolkenart	Sc	Sc	Ac		Sc	Ac	Ac		Ac	Ac	Ci
rel. Luftdruck in hPa	1014	1014	1019		1014	1019	1022		1019	1022	1026
Luftdruck Tendenz	bleibend	bleibend	steigend		bleibend	steigend	steigend		steigend	steigend	fallend

