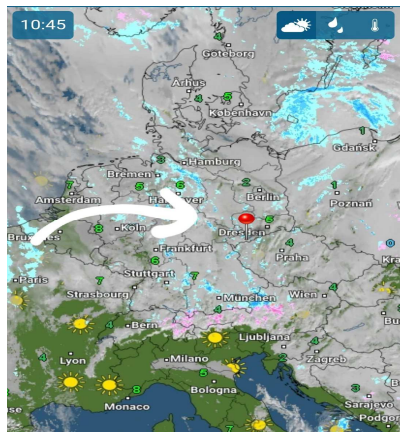
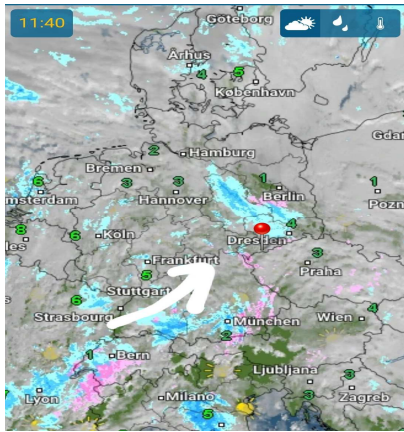


Samstag, 12.12.2020 12:00 Uhr      Sonntag, 13.12.2020 12:00 Uhr      Montag, 14.12.2020 12:00 Uhr



	11.12.2020	12.12.2020	13.12.2020		12.12.2020	13.12.2020	14.12.2020		13.12.2020	14.12.2020	15.12.2020
Höchstwerte in °C	2	4	6	Höchstwerte in °C	4	6	7	Höchstwerte in °C	6	7	8
Bewölkungsgrad				Bewölkungsgrad				Bewölkungsgrad			
Tiefstwerte in °C	-1	0	2	Tiefstwerte in °C	0	2	1	Tiefstwerte in °C	2	2	2
Niederschlagsdauer in h	1	2	1	Niederschlagsdauer in h	2	1	1	Niederschlagsdauer in h	1	1	1
geschlossene Schneedecke	--	--	--	geschlossene Schneedecke	--	--	--	geschlossene Schneedecke	--	--	--
rel. Luftfeuchtigkeit außen in %	90	87	89	rel. Luftfeuchtigkeit außen in %	87	89	85	rel. Luftfeuchtigkeit außen in %	89	85	77
Windböen in km/h	18	10	6	Windböen in km/h	10	6	24	Windböen in km/h	6	24	16
vorh. Windrichtung	SSO	S	SSO	vorh. Windrichtung	S	SSO	S	vorh. Windrichtung	SSO	S	S
vorh. Wolkenart	Sc	As	As	vorh. Wolkenart	As	As	Sc	vorh. Wolkenart	As	Sc	Sc
rel. Luftdruck in hPa	1001	1000	1011	rel. Luftdruck in hPa	1000	1011	1014	rel. Luftdruck in hPa	1011	1014	1014
Luftdruck Tendenz	fallend	steigend	steigend	Luftdruck Tendenz	steigend	steigend	bleibend	Luftdruck Tendenz	steigend	bleibend	bleibend

