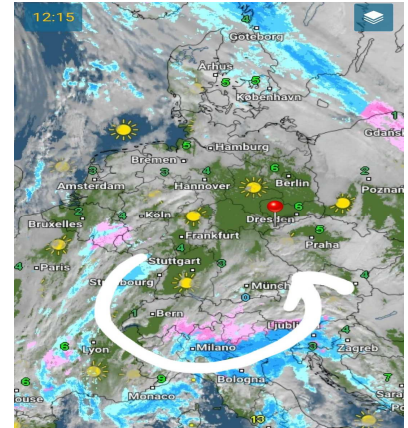
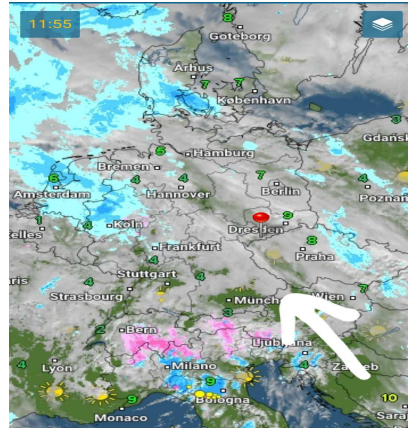
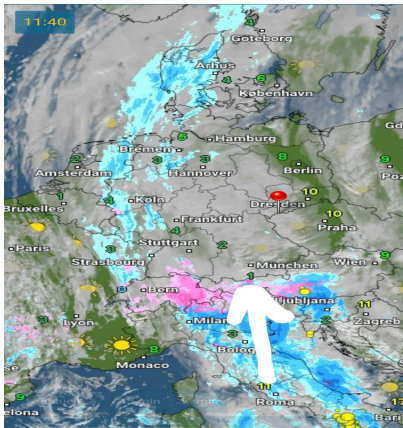


Sonntag, 06.12.2020 12:00 Uhr      Montag, 07.12.2020 12:00 Uhr      Dienstag, 08.12.2020 12:00 Uhr



	05.12.2020	06.12.2020	07.12.2020		06.12.2020	07.12.2020	08.12.2020		07.12.2020	08.12.2020	09.12.2020
Höchstwerte in °C	7	9	8	Höchstwerte in °C	9	8	7	Höchstwerte in °C	8	7	5
Bewölkungsgrad				Bewölkungsgrad				Bewölkungsgrad			
Tiefstwerte in °C	1	0	1	Tiefstwerte in °C	0	1	2(N)	Tiefstwerte in °C	1	2(N)	2
Niederschlagsdauer in h	--	--	--	Niederschlagsdauer in h	--	--	--	Niederschlagsdauer in h	1	2(N)	5
geschlossene Schneedecke	--	--	--	geschlossene Schneedecke	--	--	--	geschlossene Schneedecke	--	--	--
rel. Luftfeuchtigkeit außen in %	75	83	82	rel. Luftfeuchtigkeit außen in %	83	82	86	rel. Luftfeuchtigkeit außen in %	82	86	92
Windböen in km/h	19	48	23	Windböen in km/h	48	23	11	Windböen in km/h	23	11	8
vorh. Windrichtung	SSW	NNO	SSW	vorh. Windrichtung	NNO	SSW	SSW	vorh. Windrichtung	SSW	SSW	S
vorh. Wolkenart	As	As	Sc	vorh. Wolkenart	As	Sc	Cl	vorh. Wolkenart	Sc	Cl	As
rel. Luftdruck in hPa	997	998	999	rel. Luftdruck in hPa	998	999	1005	rel. Luftdruck in hPa	999	1005	1007
Luftdruck Tendenz	steigend	fallend	steigend	Luftdruck Tendenz	fallend	steigend	steigend	Luftdruck Tendenz	steigend	steigend	steigend

