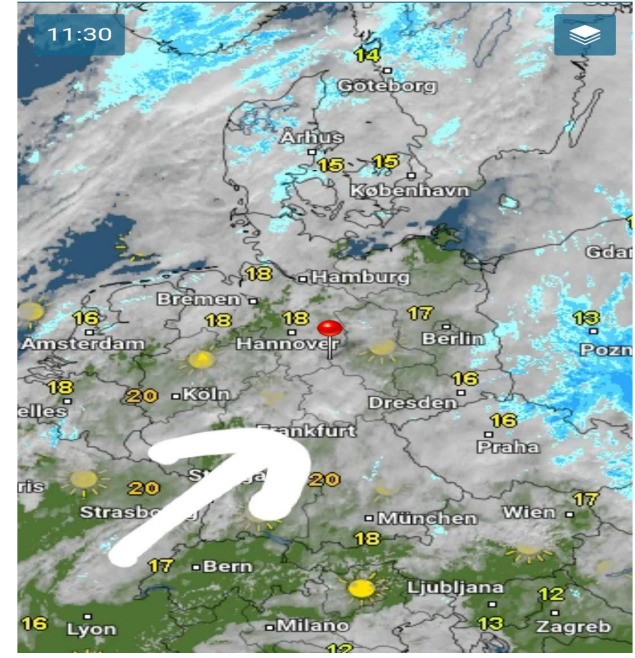
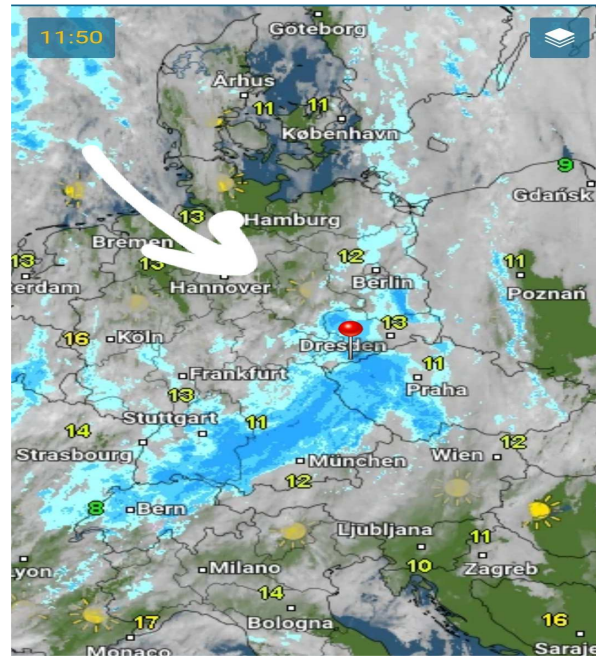
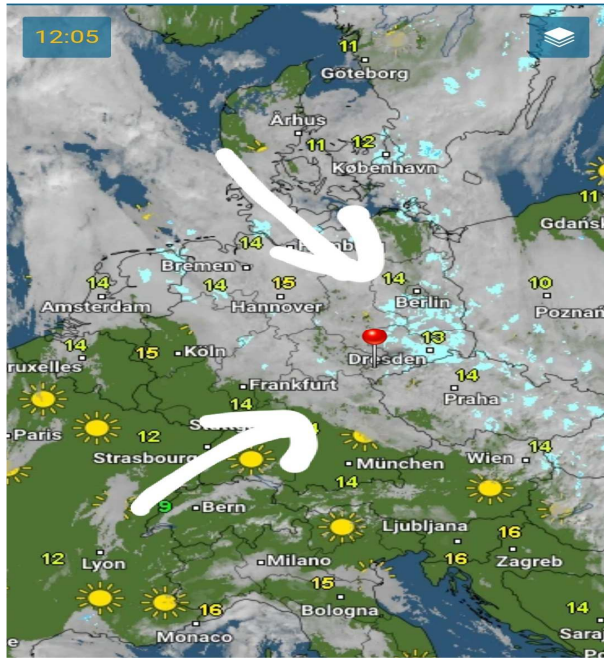


Samstag, 31.10.2020 12:00 Uhr

Sonntag, 01.11.2020 12:00 Uhr

Montag, 02.11.2020 12:00 Uhr



	30.10.2020	31.10.2020	01.11.2020		31.10.2020	01.11.2020	02.11.2020		01.11.2020	02.11.2020	03.11.2020
Höchstwerte in °C	12	13	13	Höchstwerte in °C	13	13	17	Höchstwerte in °C	13	17	16
Bewölkungsgrad				Bewölkungsgrad				Bewölkungsgrad			
Tiefstwerte in °C	7	9	10	Tiefstwerte in °C	9	10	13	Tiefstwerte in °C	10	13	10
Niederschlagsdauer in h:	20	5	4	Niederschlagsdauer in h:	5	4	1	Niederschlagsdauer in h:	4	1	--
geschlossene Schneedecke:	--	--	--	geschlossene Schneedecke:	--	--	--	geschlossene Schneedecke:	--	--	--
rel. Luftfeuchtigkeit außen in %:	93	93	91	rel. Luftfeuchtigkeit außen in %:	93	91	86	rel. Luftfeuchtigkeit außen in %:	91	86	82
Windböen im km/h:	13	8	10	Windböen im km/h:	8	10	10	Windböen im km/h:	10	10	11
vorh. Windrichtung:	NO	SO	NNO	vorh. Windrichtung:	SO	NNO	NNO	vorh. Windrichtung:	NNO	NNO	ONO
vorh. Wolkenart:	Ns	Sc	As	vorh. Wolkenart:	Sc	As	Sc	vorh. Wolkenart:	As	Sc	Ac
rel. Luftdruck in hPa:	1019	1021	1016	rel. Luftdruck in hPa:	1021	1016	1013	rel. Luftdruck in hPa:	1016	1013	1019
Luftdruck Tendenz:	steigend	fallend	fallend	Luftdruck Tendenz:	fallend	fallend	steigend	Luftdruck Tendenz:	fallend	steigend	steigend