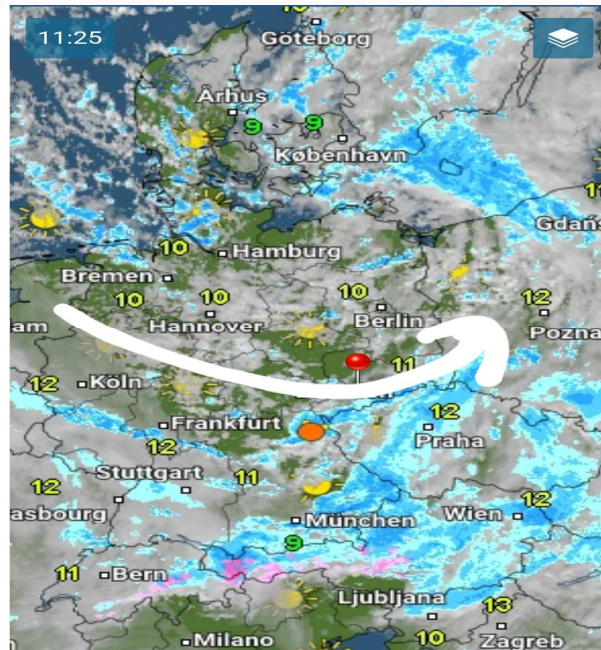


Mittwoch, 28.10.2020 12:00 Uhr

Donnerstag, 29.10.2020 12:00 Uhr

Freitag, 30.10.2020 12:00 Uhr



	27.10.2020	28.10.2020	29.10.2020		28.10.2020	29.10.2020	30.10.2020		29.10.2020	30.10.2020	31.10.2020
Höchstwerte in °C	10	10	10	Höchstwerte in °C	10	10	12	Höchstwerte in °C	10	12	13
Bewölkungsgrad				Bewölkungsgrad				Bewölkungsgrad			
Tiefstwerte in °C	5	7	5	Tiefstwerte in °C	7	5	7	Tiefstwerte in °C	5	7	9
Niederschlagsdauer in h: geschlossene Schneedecke:	--	1(N)	5	Niederschlagsdauer in h: geschlossene Schneedecke:	1(N)	5	20	Niederschlagsdauer in h: geschlossene Schneedecke:	5	20	5
rel. Luftfeuchtigkeit außen in %:	82	82	87	rel. Luftfeuchtigkeit außen in %:	82	87	93	rel. Luftfeuchtigkeit außen in %:	87	93	93
Windböen im km/h:	15	16	13	Windböen im km/h:	16	13	13	Windböen im km/h:	13	13	8
vorh. Windrichtung:	N	NNO	SSO	vorh. Windrichtung:	NNO	SSO	NO	vorh. Windrichtung:	SSO	NO	SO
vorh. Wolkenart:	Sc	Sc	Cu	vorh. Wolkenart:	Sc	Cu	Ns	vorh. Wolkenart:	Cu	Ns	Sc
rel. Luftdruck in hPa:	1010	1012	1015	rel. Luftdruck in hPa:	1012	1015	1019	rel. Luftdruck in hPa:	1015	1019	1021
Luftdruck Tendenz:	steigend	steigend	steigend	Luftdruck Tendenz:	steigend	steigend	steigend	Luftdruck Tendenz:	steigend	steigend	fallend