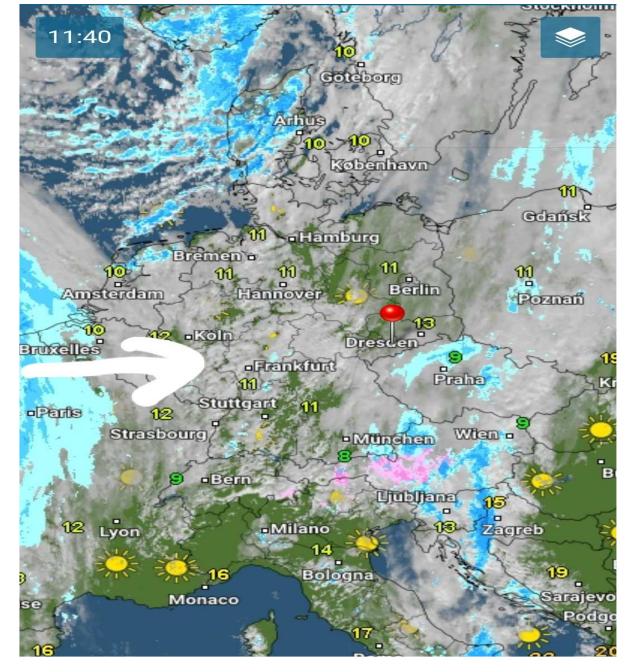
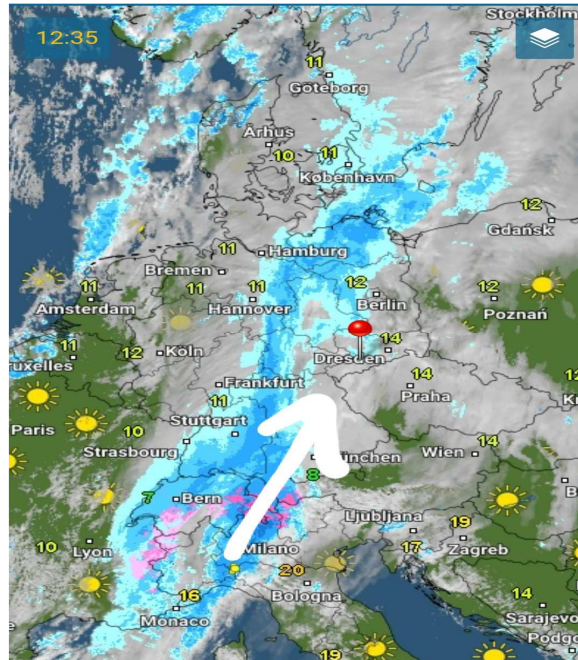
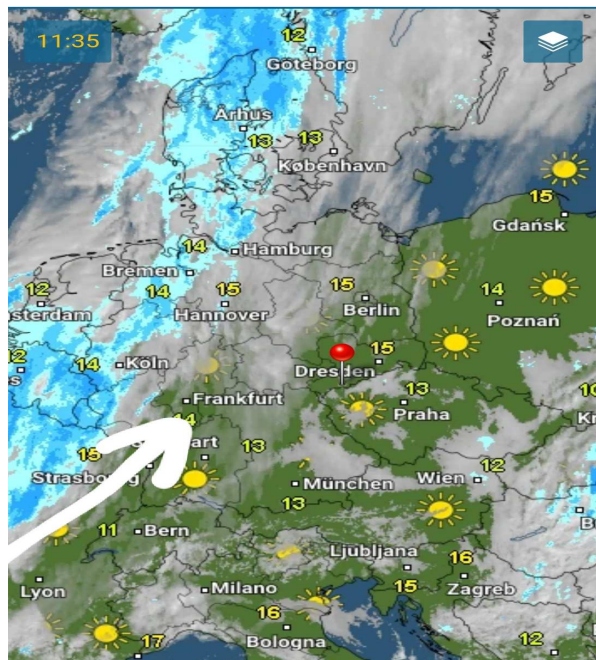


Sonntag, 25.10.2020 12:00 Uhr

Montag, 26.10.2020 12:00 Uhr

Dienstag, 27.10.2020 12:00 Uhr



	24.10.2020	25.10.2020	26.10.2020		25.10.2020	26.10.2020	27.10.2020		26.10.2020	27.10.2020	28.10.2020
Höchstwerte in °C	16	16	12	Höchstwerte in °C	16	12	10	Höchstwerte in °C	12	10	10
Bewölkungsgrad				Bewölkungsgrad				Bewölkungsgrad			
Tiefstwerte in °C	9	7	7	Tiefstwerte in °C	7	7	5	Tiefstwerte in °C	7	5	7
Niederschlagsdauer in h: geschlossene Schneedecke:	--	--	1	Niederschlagsdauer in h: geschlossene Schneedecke:	--	1	--	Niederschlagsdauer in h: geschlossene Schneedecke:	--	--	1(N)
rel. Luftfeuchtigkeit außen in %:	84	79	86	rel. Luftfeuchtigkeit außen in %:	79	86	82	rel. Luftfeuchtigkeit außen in %:	86	82	82
Windböen im km/h:	13	13	10	Windböen im km/h:	13	10	15	Windböen im km/h:	10	15	16
vorh. Windrichtung:	ONO	NO	OSO	vorh. Windrichtung:	NO	OSO	N	vorh. Windrichtung:	OSO	N	NNO
vorh. Wolkenart:	Cu	CS	Sc	vorh. Wolkenart:	CS	Sc	Sc	vorh. Wolkenart:	Sc	Sc	Sc
rel. Luftdruck in hPa:	1014	1009	1004	rel. Luftdruck in hPa:	1009	1004	1010	rel. Luftdruck in hPa:	1004	1010	1012
Luftdruck Tendenz:	bleibend	fallend	bleibend	Luftdruck Tendenz:	fallend	bleibend	steigend	Luftdruck Tendenz:	bleibend	steigend	steigend