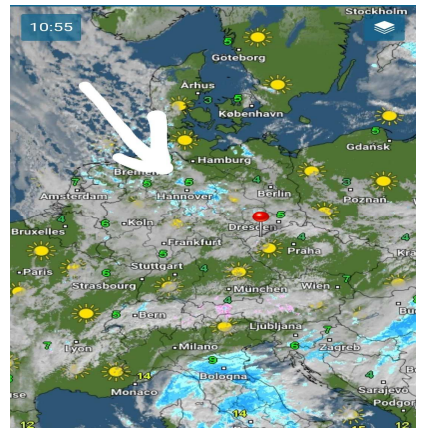
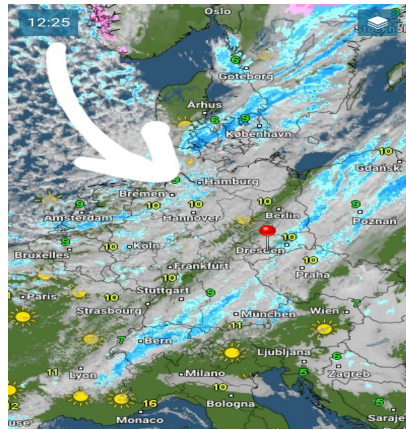
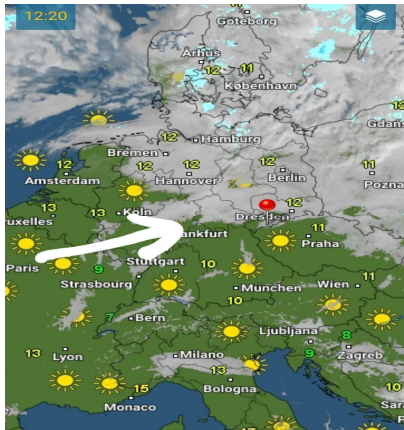


Mittwoch, 18.11.2020 12:00 Uhr      Donnerstag, 19.11.2020 12:00 Uhr      Freitag, 20.11.2020 12:00 Uhr



	17.11.2020	18.11.2020	19.11.2020
Höchstwerte in °C	10	13	11
Tiefstwerte in °C	6	8	6
Niederschlagsdauer in h	(N)	--	2
geschlossene Schneedecke	--	--	--
rel. Luftfeuchtigkeit außen in %	85	78	74
Windböen in km/h	11	15	16
vorh. Windrichtung	O	NNW	SSW
vorh. Wolkenart	Sc	Cl	Sc
rel. Luftdruck in hPa	1024	1026	1019
Luftdruck Tendenz	steigend	fallend	steigend

	18.11.2020	19.11.2020	20.11.2020
Höchstwerte in °C	13	11	6
Tiefstwerte in °C	8	6	1
Niederschlagsdauer in h	--	2	3
geschlossene Schneedecke	--	--	--
rel. Luftfeuchtigkeit außen in %	78	74	87
Windböen in km/h	15	16	16
vorh. Windrichtung	NNW	SSW	S
vorh. Wolkenart	Cl	Sc	Sc
rel. Luftdruck in hPa	1026	1019	1030
Luftdruck Tendenz	fallend	steigend	steigend

	19.11.2020	20.11.2020	21.11.2020
Höchstwerte in °C	11	6	3
Tiefstwerte in °C	6	1	-1
Niederschlagsdauer in h	2	3	--
geschlossene Schneedecke	--	--	--
rel. Luftfeuchtigkeit außen in %	74	87	83
Windböen in km/h	16	15	15
vorh. Windrichtung	SSW	S	S
vorh. Wolkenart	Sc	Sc	Cs
rel. Luftdruck in hPa	1019	1030	1034
Luftdruck Tendenz	steigend	steigend	fallend

