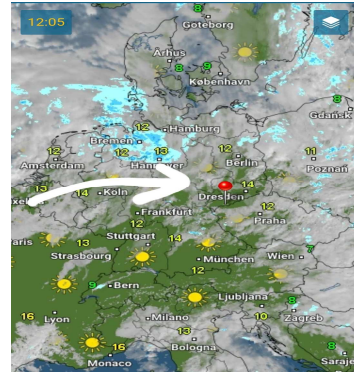
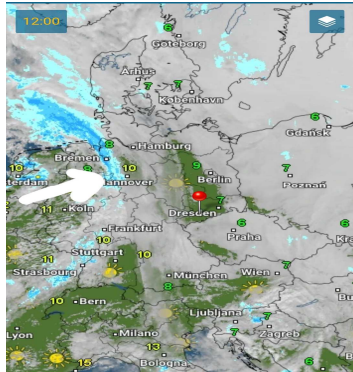


Donnerstag, 12.11.2020 12:00 Uhr Freitag, 13.11.2020 12:00 Uhr Samstag, 14.11.2020 12:00 Uhr



11.11.2020			12.11.2020			13.11.2020			
Höchstwerte in °C	9	11	12	Höchstwerte in °C			11	12	15
Bewölkungsgrad				Bewölkungsgrad					
Tiefstwerte in °C	0	4	2	Tiefstwerte in °C			4	2	8
Niederschlagsdauer in h	–	–	–	Niederschlagsdauer in h			–	–	2(N)
geschlossene Schneedecke	–	–	–	geschlossene Schneedecke			–	–	–
rel. Luftfeuchtigkeit außen in %	88	83	87	rel. Luftfeuchtigkeit außen in %			83	87	83
Windböen im km/h	8	18	13	Windböen im km/h			18	13	10
vorh. Windrichtung	NO	S	S	vorh. Windrichtung			S	NW	S
vorh. Wolkenart	Sc	Cs	Cs	vorh. Wolkenart			Sc	Cs	Sc
rel. Luftdruck in hPa	1027	1022	1021	rel. Luftdruck in hPa			1022	1021	1020
Luftdruck Tendenz	fallend	fallend	fallend	Luftdruck Tendenz			fallend	fallend	fallend

