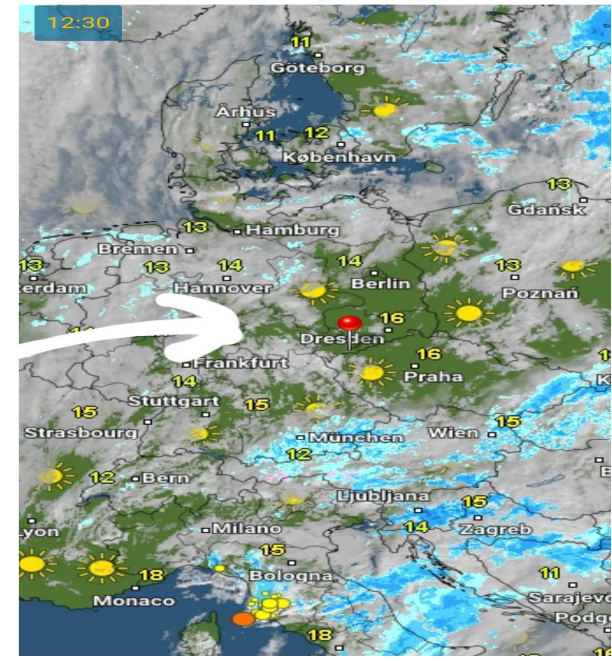
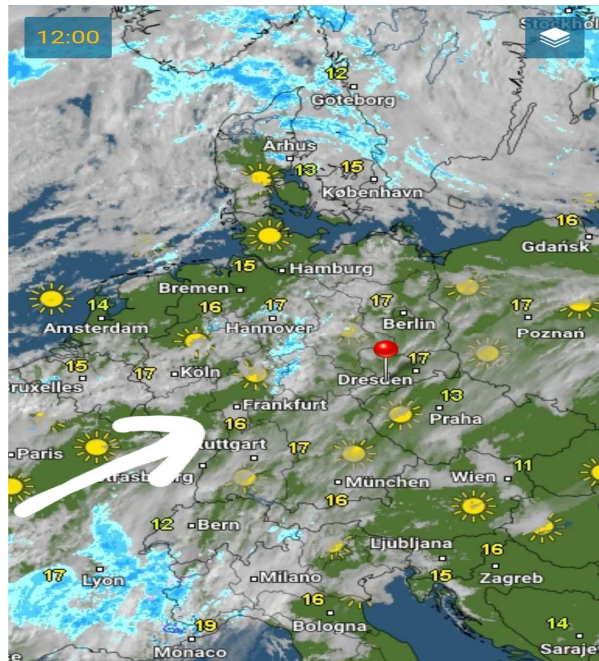


Donnerstag, 22.10.2020 12:00 Uhr

Freitag, 23.10.2020 12:00 Uhr

Samstag, 24.10.2020 12:00 Uhr



	21.10.2020	22.10.2020	23.10.2020		22.10.2020	23.10.2020	24.10.2020		23.10.2020	24.10.2020	25.10.2020
Höchstwerte in °C	17	19	16	Höchstwerte in °C	19	16	16	Höchstwerte in °C	16	16	16
Bewölkungsgrad				Bewölkungsgrad				Bewölkungsgrad			
Tiefstwerte in °C	8	12	12	Tiefstwerte in °C	12	12	9	Tiefstwerte in °C	12	9	7
Niederschlagsdauer in h: geschlossene Schneedecke:	1h (N)	--	4	Niederschlagsdauer in h: geschlossene Schneedecke:	--	4	--	Niederschlagsdauer in h: geschlossene Schneedecke:	4	--	--
rel. Luftfeuchtigkeit außen in %:	65	72	86	rel. Luftfeuchtigkeit außen in %:	72	86	84	rel. Luftfeuchtigkeit außen in %:	86	84	79
Windböen im km/h:	11	15	8	Windböen im km/h:	15	8	13	Windböen im km/h:	8	13	13
vorh. Windrichtung:	NO	NNO	NO	vorh. Windrichtung:	NNO	NO	ONO	vorh. Windrichtung:	NO	ONO	NO
vorh. Wolkenart:	Sc	As	Sc	vorh. Wolkenart:	As	Sc	Cu	vorh. Wolkenart:	Sc	Cu	CS
rel. Luftdruck in hPa:	1012	1014	1012	rel. Luftdruck in hPa:	1014	1012	1014	rel. Luftdruck in hPa:	1012	1014	1009
Luftdruck Tendenz:	fallend	bleibend	fallend	Luftdruck Tendenz:	bleibend	fallend	bleibend	Luftdruck Tendenz:	fallend	bleibend	fallend