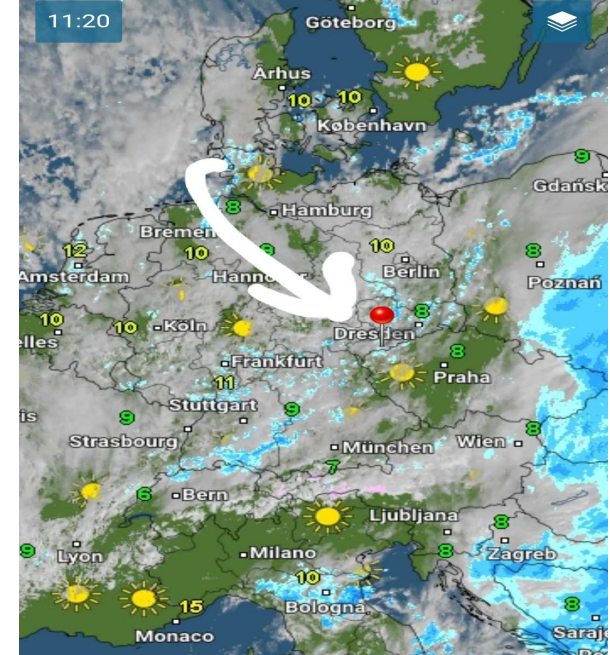
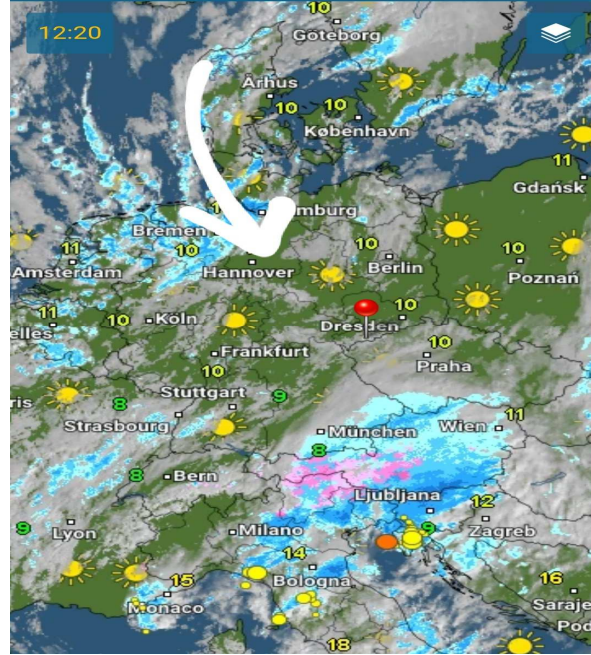
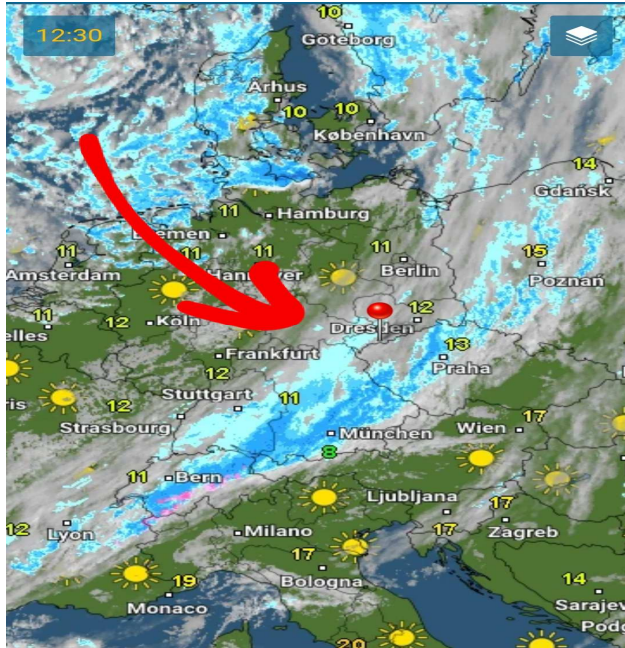


Samstag, 10.10.2020 12:00 Uhr

Sonntag, 11.10.2020 12:00 Uhr

Montag, 12.10.2020 12:00 Uhr



	09.10.2020	10.10.2020	11.10.2020		10.10.2020	11.10.2020	12.10.2020		11.10.2020	12.10.2020	13.10.2020
Höchstwerte in °C	15	12	9	Höchstwerte in °C	12	9	8	Höchstwerte in °C	9	8	9
Bewölkungsgrad				Bewölkungsgrad				Bewölkungsgrad			
Tiefstwerte in °C	12	4	2	Tiefstwerte in °C	4	2	1	Tiefstwerte in °C	2	1	5
Niederschlagsdauer in h:	4	3	--	Niederschlagsdauer in h:	3	--	6	Niederschlagsdauer in h:	--	6	3
geschlossene Schneedecke:	--	--	--	geschlossene Schneedecke:	--	--	--	geschlossene Schneedecke:	--	--	--
rel. Luftfeuchtigkeit außen in %:	92	90	87	rel. Luftfeuchtigkeit außen in %:	90	87	92	rel. Luftfeuchtigkeit außen in %:	87	92	89
Windböen im km/h:	11	13	6	Windböen im km/h:	13	6	8	Windböen im km/h:	6	8	10
vorh. Windrichtung:	NNW	ONO	SO	vorh. Windrichtung:	ONO	SO	OSO	vorh. Windrichtung:	SO	OSO	S
vorh. Wolkenart:	Ns	Ns	Sc	vorh. Wolkenart:	Ns	Sc	Cu	vorh. Wolkenart:	Sc	Cu	Sc
rel. Luftdruck in hPa:	1017	1017	1019	rel. Luftdruck in hPa:	1017	1019	1018	rel. Luftdruck in hPa:	1019	1018	1014
Luftdruck Tendenz:	bleibend	steigend	bleibend	Luftdruck Tendenz:	steigend	bleibend	bleibend	Luftdruck Tendenz:	bleibend	bleibend	fallend