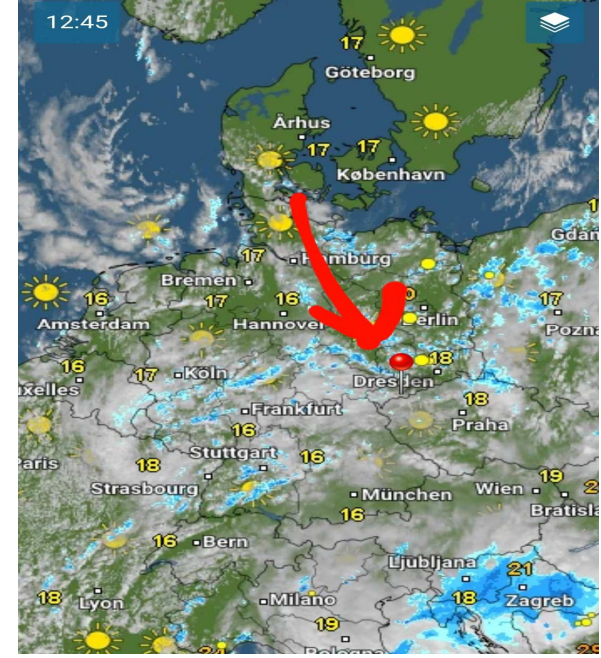
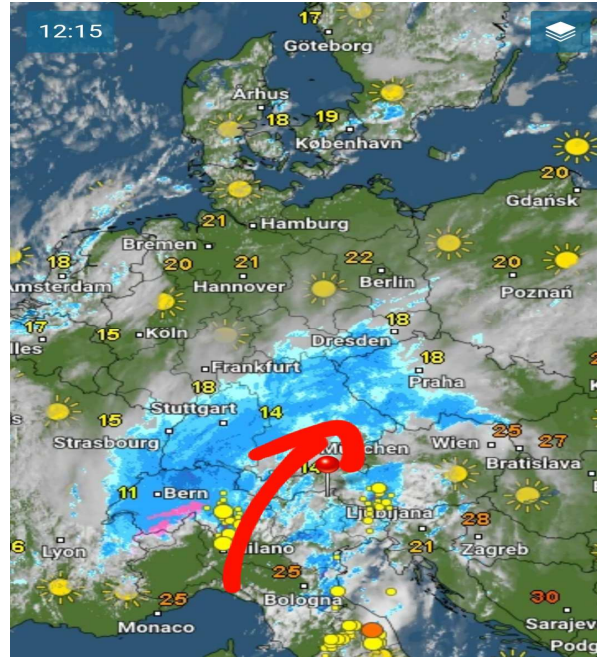
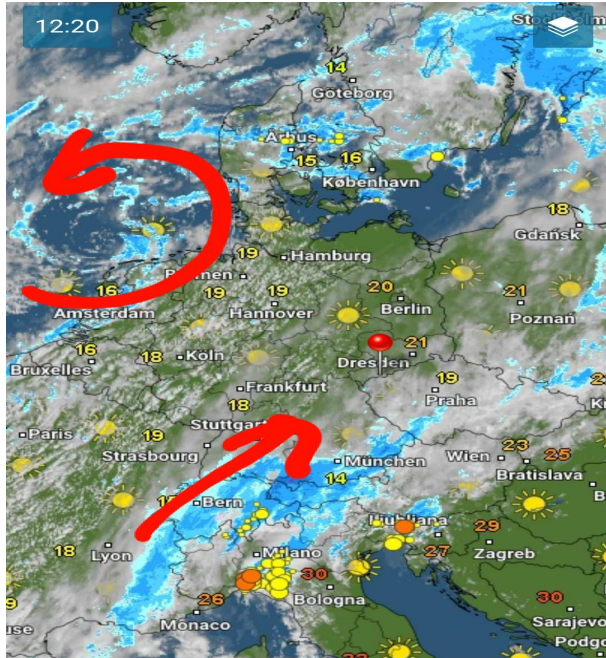


Samstag, 29.08.2020 12:00 Uhr

Sonntag, 30.08.2020 12:00 Uhr

Montag, 31.08.2020 12:00 Uhr



|                                   | 28.08.2020 | 29.08.2020 | 30.08.2020 |                                   | 29.08.2020 | 30.08.2020 | 31.08.2020 |                                   | 30.08.2020 | 31.08.2020 | 01.09.2020 |
|-----------------------------------|------------|------------|------------|-----------------------------------|------------|------------|------------|-----------------------------------|------------|------------|------------|
| Höchstwerte in °C                 | 25         | 19         | 15         | Höchstwerte in °C                 | 19         | 15         | 18         | Höchstwerte in °C                 | 15         | 18         | 16         |
| Bewölkungsgrad                    |            |            |            | Bewölkungsgrad                    |            |            |            | Bewölkungsgrad                    |            |            |            |
| Tiefstwerte in °C                 | 9          | 13         | 13         | Tiefstwerte in °C                 | 13         | 13         | 12         | Tiefstwerte in °C                 | 13         | 12         | 9          |
| Niederschlagsdauer in h:          | 3          | --         | 14         | Niederschlagsdauer in h:          | --         | 14         | 7          | Niederschlagsdauer in h:          | 14         | 7          | 1          |
| geschlossene Schneedecke:         | --         | --         | --         | geschlossene Schneedecke:         | --         | --         | --         | geschlossene Schneedecke:         | --         | --         | --         |
| rel. Luftfeuchtigkeit außen in %: | 79         | 83         | 92         | rel. Luftfeuchtigkeit außen in %: | 83         | 92         | 90         | rel. Luftfeuchtigkeit außen in %: | 92         | 90         | 84         |
| Windböen im km/h:                 | 15         | 8          | 8          | Windböen im km/h:                 | 8          | 8          | 11         | Windböen im km/h:                 | 8          | 11         | 10         |
| vorh. Windrichtung:               | NNO        | NNW        | ONO        | vorh. Windrichtung:               | NNW        | ONO        | SO         | vorh. Windrichtung:               | ONO        | SO         | SO         |
| vorh. Wolkenart:                  | Cb         | As         | Ns         | vorh. Wolkenart:                  | As         | Ns         | Cb         | vorh. Wolkenart:                  | Ns         | Cb         | Sc         |
| rel. Luftdruck in hPa:            | 1006       | 1005       | 1006       | rel. Luftdruck in hPa:            | 1005       | 1006       | 1014       | rel. Luftdruck in hPa:            | 1006       | 1014       | 1016       |
| Luftdruck Tendenz:                | fallend    | steigend   | bleibend   | Luftdruck Tendenz:                | steigend   | bleibend   | bleibend   | Luftdruck Tendenz:                | bleibend   | bleibend   | bleibend   |