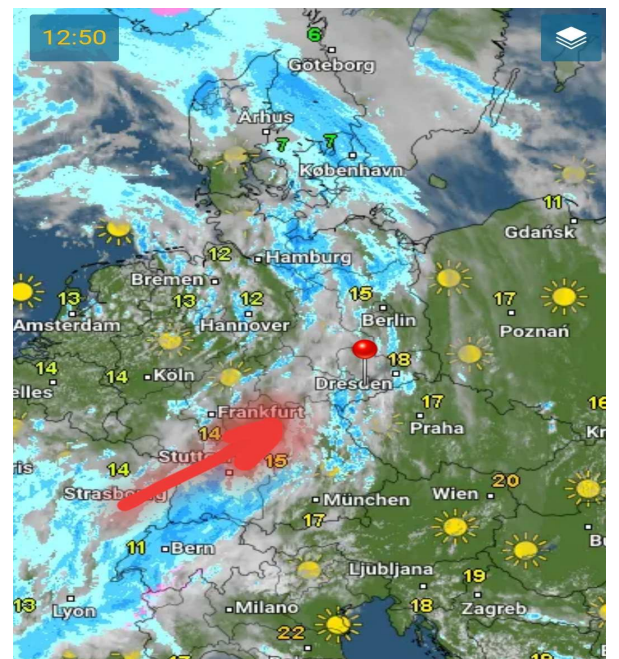


Dienstag, 28.04.2020 12:00 Uhr

Mittwoch, 29.04.2020 12:00 Uhr

Donnerstag, 30.04.2020 12:00 Uhr



	27.04.2020	28.04.2020	29.04.2020		28.04.2020	29.04.2020	30.04.2020		29.04.2020	30.04.2020	01.05.2020
Höchstwerte in °C	21	22	16	Höchstwerte in °C	22	16	15	Höchstwerte in °C	16	15	15
Bewölkungsgrad				Bewölkungsgrad				Bewölkungsgrad			
Tiefstwerte in °C	3	10	10	Tiefstwerte in °C	10	10	7	Tiefstwerte in °C	10	7	6
Niederschlagsdauer in h:	--	1h	1h	Niederschlagsdauer in h:	1h	1h	--	Niederschlagsdauer in h:	1h	--	5h
geschlossene Schneedecke:	--	--	--	geschlossene Schneedecke:	--	--	--	geschlossene Schneedecke:	--	--	--
rel. Luftfeuchtigkeit außen in %:	57	60	76	rel. Luftfeuchtigkeit außen in %:	60	76	74	rel. Luftfeuchtigkeit außen in %:	76	74	78
Windböen im km/h:	13	11	11	Windböen im km/h:	11	11	15	Windböen im km/h:	11	15	16
vorh. Windrichtung:	S	S	S	vorh. Windrichtung:	S	S	NNW	vorh. Windrichtung:	S	NNW	NNO
vorh. Wolkenart:	Cu	Sc	Cu	vorh. Wolkenart:	Sc	Cu	Cu	vorh. Wolkenart:	Cu	Cu	Cb
rel. Luftdruck in hPa:	1009	1004	1004	rel. Luftdruck in hPa:	1004	1004	1005	rel. Luftdruck in hPa:	1004	1005	1003
Luftdruck Tendenz:	fallend	fallend	steigend	Luftdruck Tendenz:	fallend	steigend	fallend	Luftdruck Tendenz:	steigend	fallend	bleibend