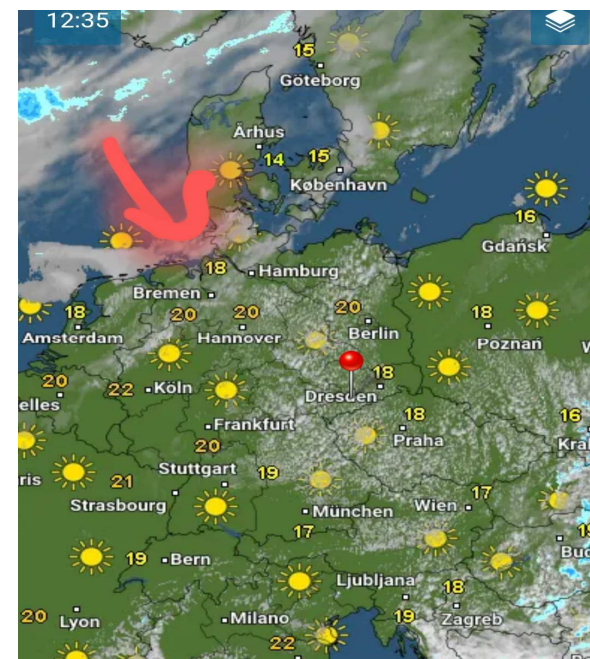
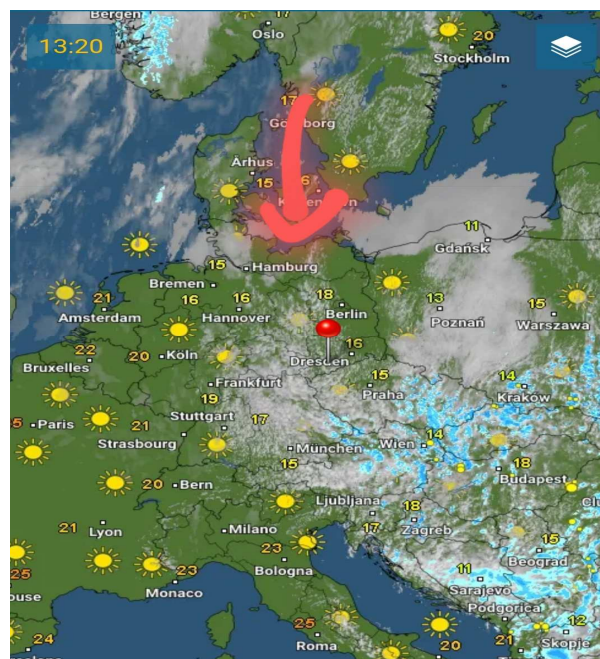
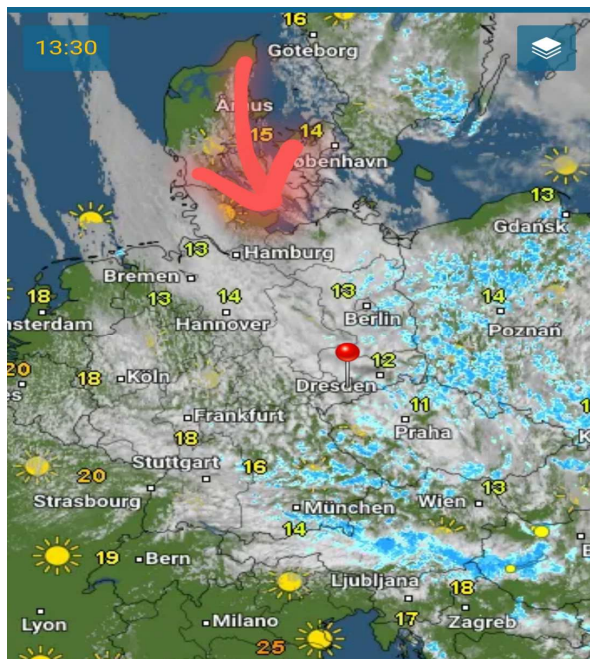


Montag, 25.05.2020 12:00 Uhr

Dienstag, 26.05.2020 12:00 Uhr

Mittwoch, 27.05.2020 12:00 Uhr



	24.05.2020	25.05.2020	26.05.2020		25.05.2020	26.05.2020	27.05.2020		26.05.2020	27.05.2020	28.05.2020
Höchstwerte in °C	15	11	17	Höchstwerte in °C	11	17	21	Höchstwerte in °C	17	21	16
Bewölkungsgrad				Bewölkungsgrad				Bewölkungsgrad			
Tiefstwerte in °C	8	9	8	Tiefstwerte in °C	9	8	5	Tiefstwerte in °C	8	5	10
Niederschlagsdauer in h:	4h	8h	2h	Niederschlagsdauer in h:	8h	2h	--	Niederschlagsdauer in h:	2h	--	3h
geschlossene Schneedecke:	--	--	--	geschlossene Schneedecke:	--	--	--	geschlossene Schneedecke:	--	--	--
rel. Luftfeuchtigkeit außen in %:	77	87	84	rel. Luftfeuchtigkeit außen in %:	87	84	72	rel. Luftfeuchtigkeit außen in %:	84	72	74
Windböen im km/h:	16	18	10	Windböen im km/h:	18	10	11	Windböen im km/h:	10	11	18
vorh. Windrichtung:	ONO	SSW	NNO	vorh. Windrichtung:	SSW	NNO	NNO	vorh. Windrichtung:	NNO	NNO	WNW
vorh. Wolkenart:	Sc	Ns	Cu	vorh. Wolkenart:	Ns	Cu	Cu	vorh. Wolkenart:	Cu	Cu	Cu
rel. Luftdruck in hPa:	1026	1028	1033	rel. Luftdruck in hPa:	1028	1033	1032	rel. Luftdruck in hPa:	1033	1032	1028
Luftdruck Tendenz:	steigend	steigend	steigend	Luftdruck Tendenz:	steigend	steigend	fallend	Luftdruck Tendenz:	steigend	fallend	bleibend