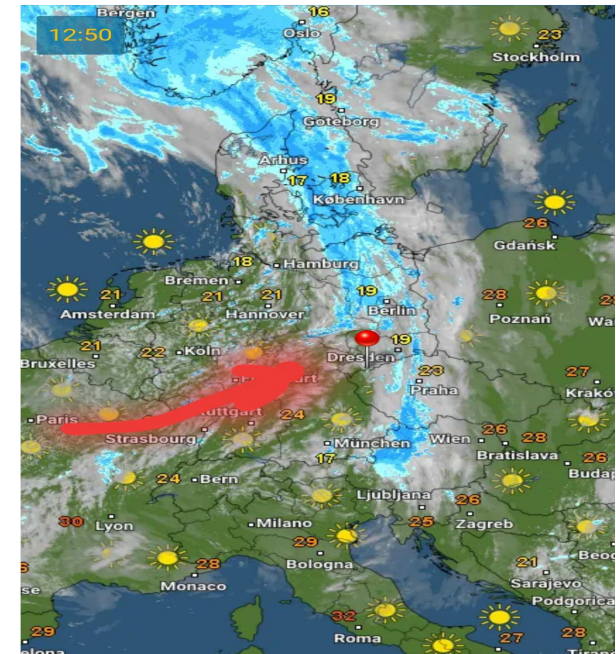
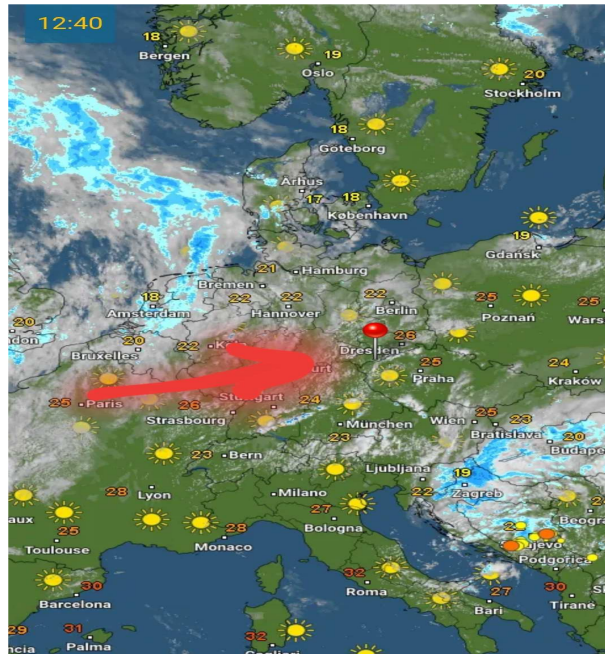
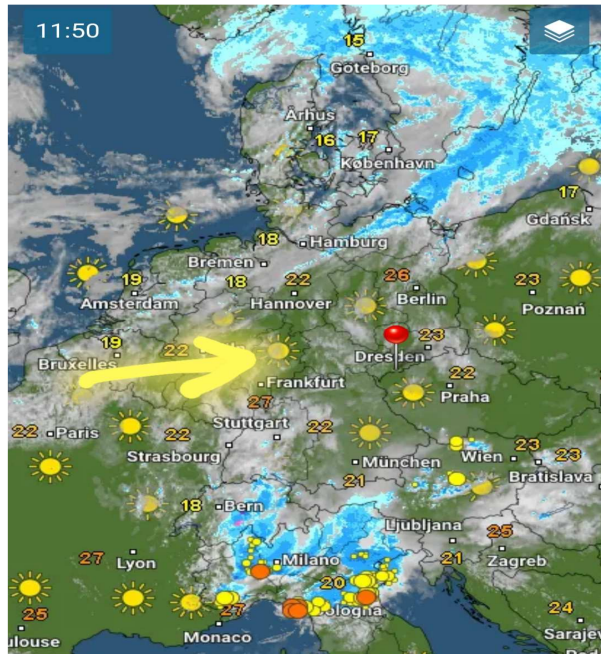


Freitag, 24.07.2020 12:00 Uhr

Samstag, 25.07.2020 12:00 Uhr

Sonntag, 26.07.2020 12:00 Uhr



	23.07.2020	24.07.2020	25.07.2020		24.07.2020	25.07.2020	26.07.2020		25.07.2020	26.07.2020	27.07.2020
Höchstwerte in °C	25	25	27	Höchstwerte in °C	25	27	26	Höchstwerte in °C	27	26	25
Bewölkungsgrad				Bewölkungsgrad				Bewölkungsgrad			
Tiefstwerte in °C	9	9	11	Tiefstwerte in °C	9	11	13	Tiefstwerte in °C	11	13	14
Niederschlagsdauer in h:	--	1	1	Niederschlagsdauer in h:	1	1	2	Niederschlagsdauer in h:	1	2	--
geschlossene Schneedecke:	--	--	--	geschlossene Schneedecke:	--	--	--	geschlossene Schneedecke:	--	--	--
rel. Luftfeuchtigkeit außen in %:	66	66	64	rel. Luftfeuchtigkeit außen in %:	66	64	69	rel. Luftfeuchtigkeit außen in %:	64	69	78
Windböen im km/h:	10	10	11	Windböen im km/h:	10	11	10	Windböen im km/h:	11	10	11
vorh. Windrichtung:	N	ONO	W	vorh. Windrichtung:	ONO	W	SSO	vorh. Windrichtung:	W	SSO	NO
vorh. Wolkenart:	Cu	Cu	Cu	vorh. Wolkenart:	Cu	Cu	Cb	vorh. Wolkenart:	Cu	Cb	Cu
rel. Luftdruck in hPa:	1015	1015	1010	rel. Luftdruck in hPa:	1015	1010	1011	rel. Luftdruck in hPa:	1010	1011	1011
Luftdruck Tendenz:	fallend	fallend	bleibend	Luftdruck Tendenz:	fallend	bleibend	steigend	Luftdruck Tendenz:	bleibend	steigend	fallend