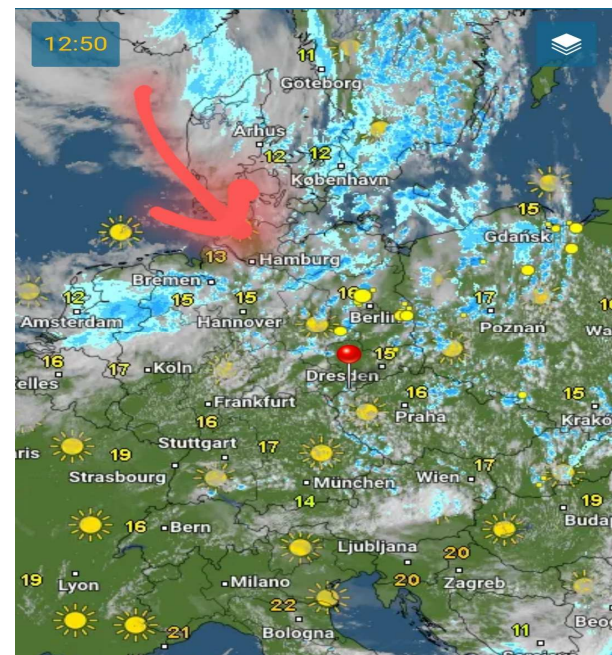
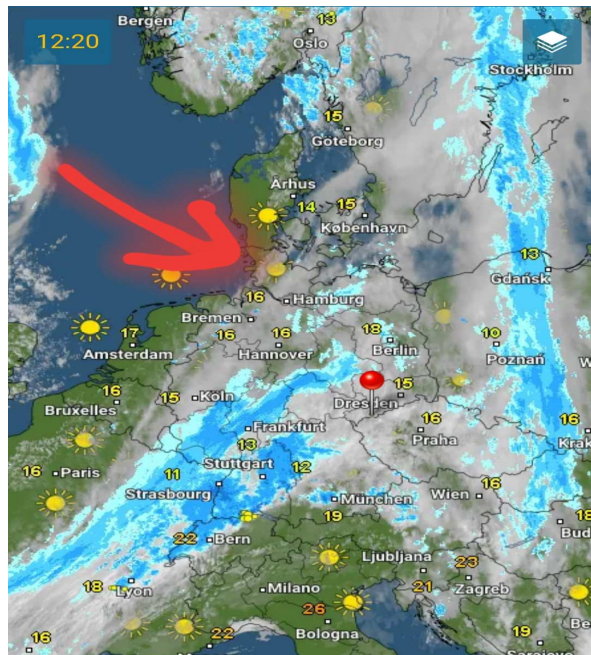
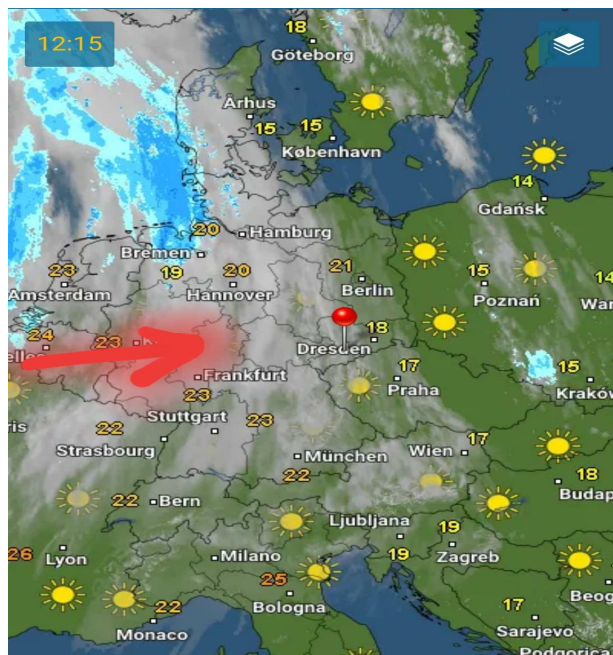


Freitag, 22.05.2020 12:00 Uhr

Samstag, 23.05.2020 12:00 Uhr

Sonntag, 24.05.2020 12:00 Uhr



	21.05.2020	22.05.2020	23.05.2020		22.05.2020	23.05.2020	24.05.2020		23.05.2020	24.05.2020	25.05.2020
Höchstwerte in °C	22	22	15	Höchstwerte in °C	22	15	15	Höchstwerte in °C	15	15	11
Bewölkungsgrad				Bewölkungsgrad				Bewölkungsgrad			
Tiefstwerte in °C	6	7	8	Tiefstwerte in °C	7	8	8	Tiefstwerte in °C	8	8	9
Niederschlagsdauer in h:	--	4h	11h	Niederschlagsdauer in h:	4h	11h	4h	Niederschlagsdauer in h:	11h	4h	8h
geschlossene Schneedecke:	--	--	--	geschlossene Schneedecke:	--	--	--	geschlossene Schneedecke:	--	--	--
rel. Luftfeuchtigkeit außen in %:	68	74	89	rel. Luftfeuchtigkeit außen in %:	74	89	77	rel. Luftfeuchtigkeit außen in %:	89	77	87
Windböen im km/h:	11	8	8	Windböen im km/h:	8	8	16	Windböen im km/h:	8	16	18
vorh. Windrichtung:	NNO	WNW	O	vorh. Windrichtung:	WNW	O	ONO	vorh. Windrichtung:	O	ONO	SSW
vorh. Wolkenart:	Cu	Cb	Ns	vorh. Wolkenart:	Cb	Ns	Sc	vorh. Wolkenart:	Ns	Sc	Ns
rel. Luftdruck in hPa:	1022	1021	1020	rel. Luftdruck in hPa:	1021	1020	1026	rel. Luftdruck in hPa:	1020	1026	1028
Luftdruck Tendenz:	bleibend	fallend	steigend	Luftdruck Tendenz:	fallend	steigend	steigend	Luftdruck Tendenz:	steigend	steigend	steigend