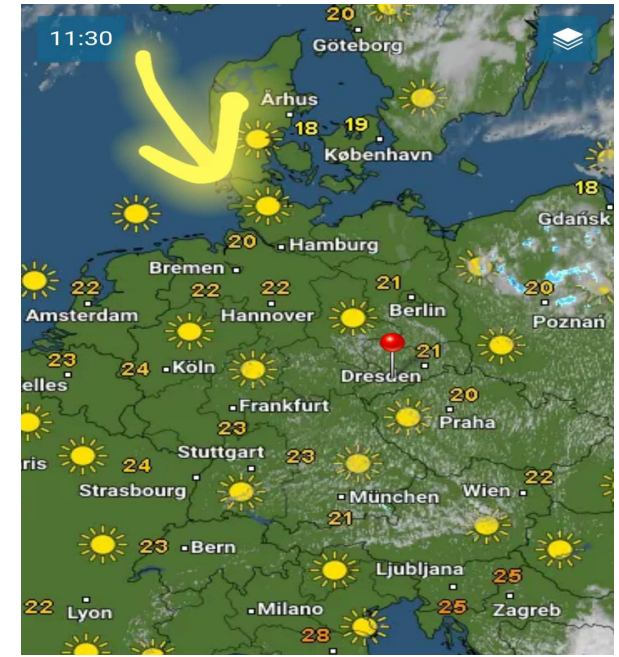
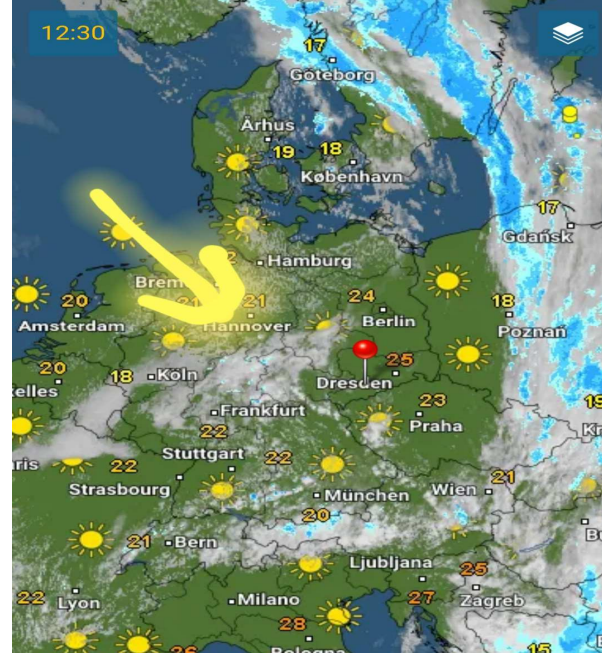
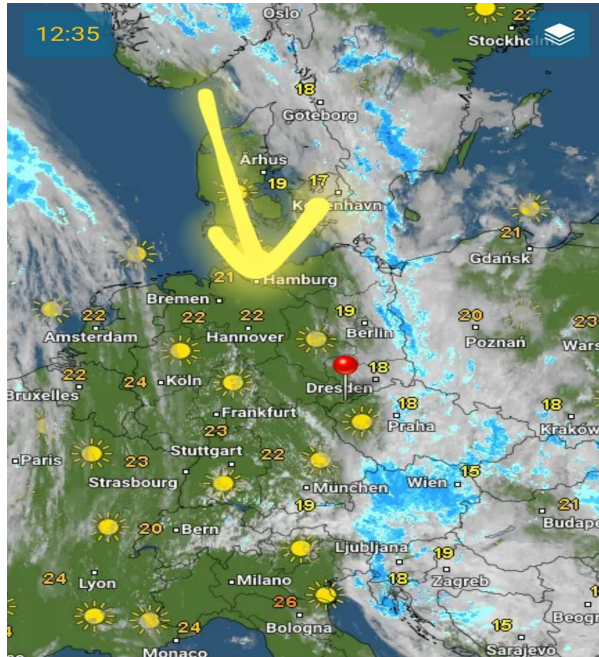


Sonntag, 21.06.2020 12:00 Uhr

Montag, 22.06.2020 12:00 Uhr

Dienstag, 23.06.2020 12:00 Uhr



	20.06.2020	21.06.2020	22.06.2020		21.06.2020	22.06.2020	23.06.2020		22.06.2020	23.06.2020	24.06.2020
Höchstwerte in °C	17	23	23	Höchstwerte in °C	23	23	23	Höchstwerte in °C	23	23	23
Bewölkungsgrad				Bewölkungsgrad				Bewölkungsgrad			
Tiefstwerte in °C	13	13	10	Tiefstwerte in °C	13	10	11	Tiefstwerte in °C	10	11	9
Niederschlagsdauer in h:	16h	--	--	Niederschlagsdauer in h:	--	--	--	Niederschlagsdauer in h:	--	--	1h
geschlossene Schneedecke:	--	--	--	geschlossene Schneedecke:	--	--	--	geschlossene Schneedecke:	--	--	--
rel. Luftfeuchtigkeit außen in %:	92	75	75	rel. Luftfeuchtigkeit außen in %:	75	75	66	rel. Luftfeuchtigkeit außen in %:	75	66	72
Windböen im km/h:	2	3	2	Windböen im km/h:	3	2	2	Windböen im km/h:	2	2	3
vorh. Windrichtung:	SSW	SSW	SSO	vorh. Windrichtung:	SSW	SSO	NNO	vorh. Windrichtung:	SSO	NNO	NNO
vorh. Wolkenart:	Sc	Sc	Cu	vorh. Wolkenart:	Sc	Cu	Cu	vorh. Wolkenart:	Cu	Cu	Cu
rel. Luftdruck in hPa:	1017	1018	1021	rel. Luftdruck in hPa:	1018	1021	1023	rel. Luftdruck in hPa:	1021	1023	1023
Luftdruck Tendenz:	steigend	bleibend	bleibend	Luftdruck Tendenz:	bleibend	bleibend	bleibend	Luftdruck Tendenz:	bleibend	bleibend	bleibend