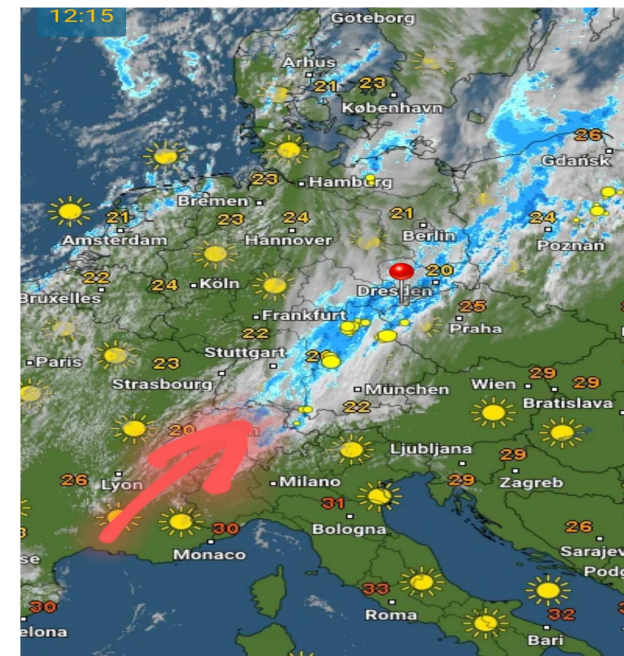
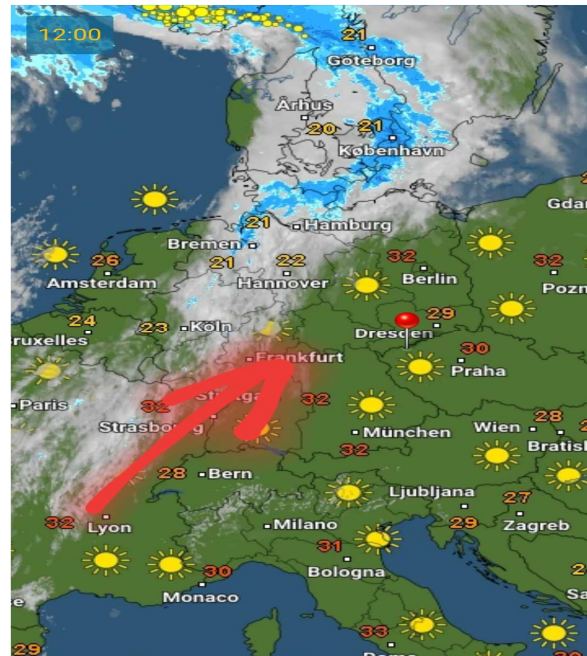
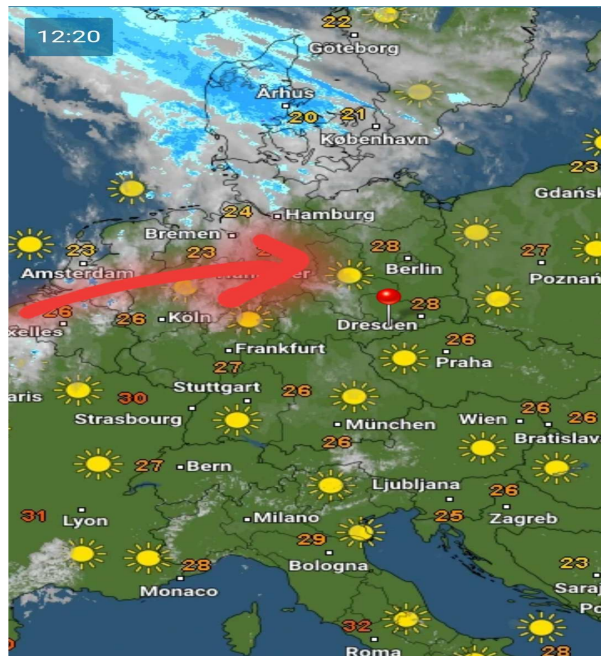


Donnerstag, 20.08.2020 12:00 Uhr

Freitag, 21.08.2020 12:00 Uhr

Samstag, 22.08.2020 12:00 Uhr



	19.08.2020	20.08.2020	21.08.2020		20.08.2020	21.08.2020	22.08.2020		21.08.2020	22.08.2020	23.08.2020
Höchstwerte in °C	27	29	34	Höchstwerte in °C	29	34	24	Höchstwerte in °C	34	24	23
Bewölkungsgrad				Bewölkungsgrad				Bewölkungsgrad			
Tiefstwerte in °C	14	13	17	Tiefstwerte in °C	13	17	16	Tiefstwerte in °C	17	16	13
Niederschlagsdauer in h:	--	--	1 (N)	Niederschlagsdauer in h:	--	1 (N)	6h	Niederschlagsdauer in h:	1 (N)	6	3
geschlossene Schneedecke:	--	--	--	geschlossene Schneedecke:	--	--	--	geschlossene Schneedecke:	--	--	--
rel. Luftfeuchtigkeit außen in %:	77	69	63	rel. Luftfeuchtigkeit außen in %:	69	63	85	rel. Luftfeuchtigkeit außen in %:	63	85	80
Windböen im km/h:	10	11	11	Windböen im km/h:	11	11	8	Windböen im km/h:	11	8	11
vorh. Windrichtung:	NNO	NNO	NNO	vorh. Windrichtung:	NNO	NNO	S	vorh. Windrichtung:	NNO	S	NO
vorh. Wolkenart:	Sc	Sc	Cu	vorh. Wolkenart:	Sc	Cu	Cb	vorh. Wolkenart:	Cu	Cb	Sc
rel. Luftdruck in hPa:	1009	1011	1011	rel. Luftdruck in hPa:	1011	1011	1014	rel. Luftdruck in hPa:	1011	1014	1015
Luftdruck Tendenz:	bleibend	bleibend	bleibend	Luftdruck Tendenz:	bleibend	bleibend	steigend	Luftdruck Tendenz:	bleibend	steigend	bleibend