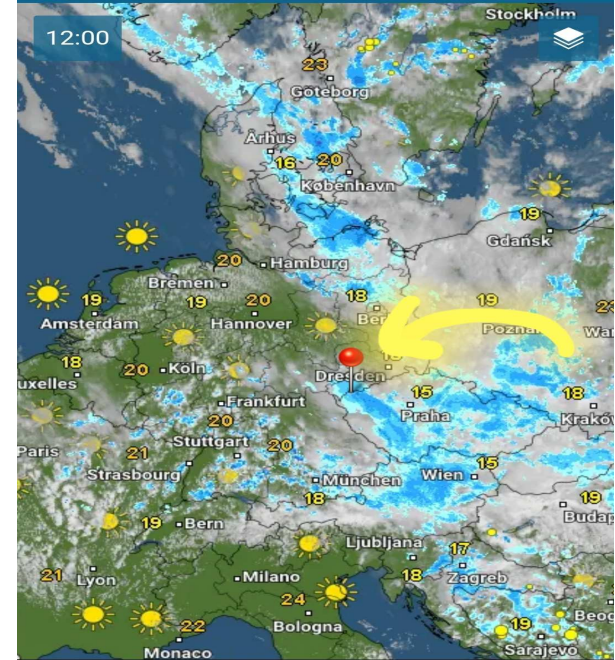
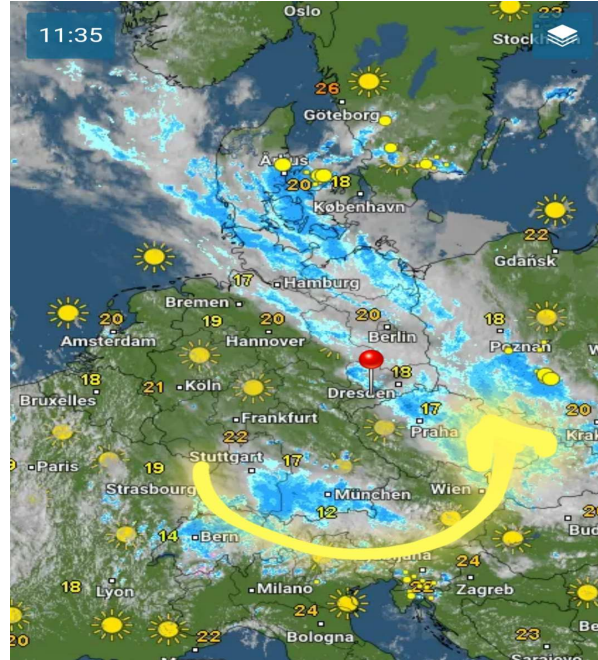


Donnerstag, 18.06.2020 12:00 Uhr

Freitag, 19.06.2020 12:00 Uhr

Samstag, 20.06.2020 12:00 Uhr



	17.06.2020	18.06.2020	19.06.2020		18.06.2020	19.06.2020	20.06.2020		19.06.2020	20.06.2020	21.06.2020
Höchstwerte in °C	23	18	22	Höchstwerte in °C	18	22	17	Höchstwerte in °C	22	17	23
Bewölkungsgrad				Bewölkungsgrad				Bewölkungsgrad			
Tiefstwerte in °C	13	14	12	Tiefstwerte in °C	14	12	13	Tiefstwerte in °C	12	13	13
Niederschlagsdauer in h:	--	6h	4h	Niederschlagsdauer in h:	6h	4h	16h	Niederschlagsdauer in h:	4h	16h	--
geschlossene Schneedecke:	--	--	--	geschlossene Schneedecke:	--	--	--	geschlossene Schneedecke:	--	--	--
rel. Luftfeuchtigkeit außen in %:	71	89	83	rel. Luftfeuchtigkeit außen in %:	89	83	92	rel. Luftfeuchtigkeit außen in %:	83	92	75
Windböen im km/h:	11	6	3	Windböen im km/h:	6	3	2	Windböen im km/h:	3	2	3
vorh. Windrichtung:	S	WNW	N	vorh. Windrichtung:	WNW	N	SSW	vorh. Windrichtung:	N	SSW	SSW
vorh. Wolkenart:	Cu	Ns	Ns	vorh. Wolkenart:	Ns	Ns	Sc	vorh. Wolkenart:	Ns	Sc	Sc
rel. Luftdruck in hPa:	1010	1009	1013	rel. Luftdruck in hPa:	1009	1013	1017	rel. Luftdruck in hPa:	1013	1017	1018
Luftdruck Tendenz:	fallend	steigend	steigend	Luftdruck Tendenz:	steigend	steigend	steigend	Luftdruck Tendenz:	steigend	steigend	bleibend