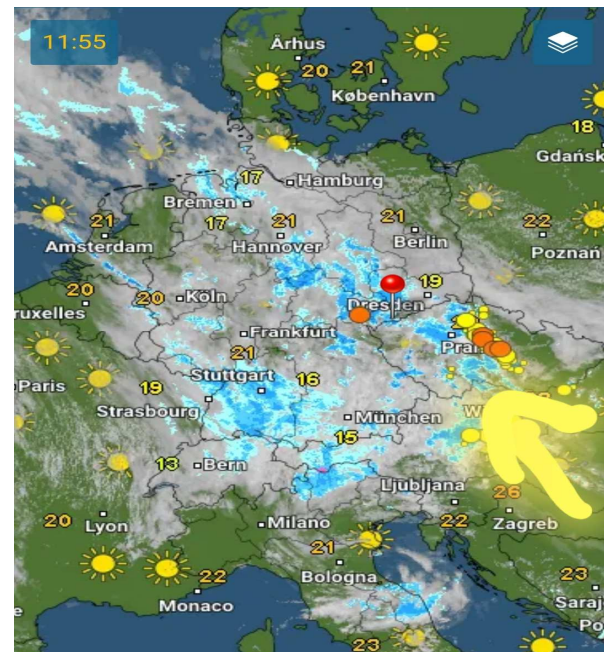
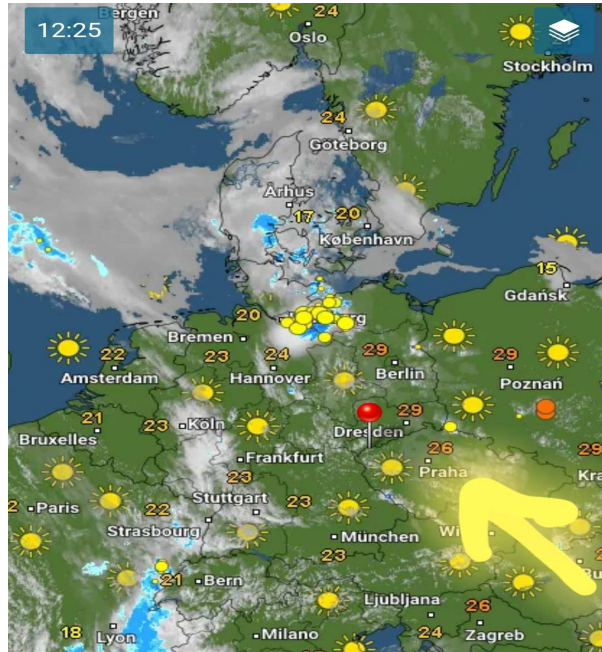
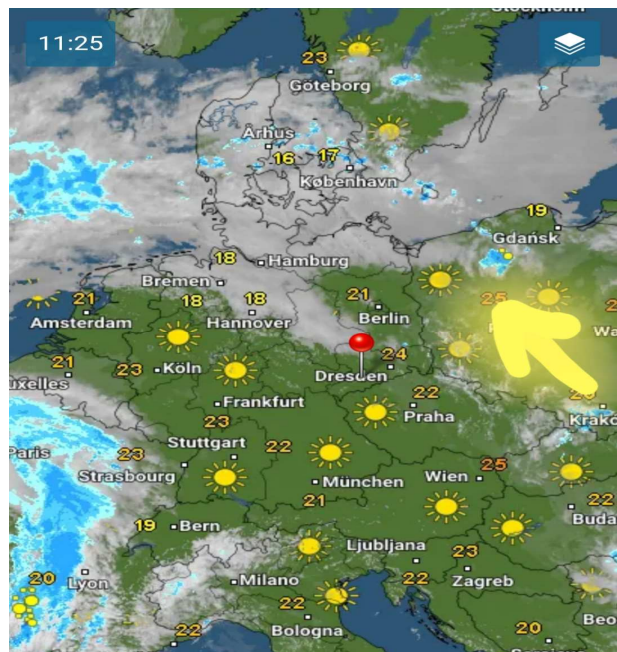


Freitag, 12.06.2020 12:00 Uhr

Samstag, 13.06.2020 12:00 Uhr

Sonntag, 14.06.2020 12:00 Uhr



	11.06.2020	12.06.2020	13.06.2020		12.06.2020	13.06.2020	14.06.2020		13.06.2020	14.06.2020	15.06.2020
Höchstwerte in °C	20	27	30	Höchstwerte in °C	27	30	19	Höchstwerte in °C	30	19	25
Bewölkungsgrad				Bewölkungsgrad				Bewölkungsgrad			
Tiefstwerte in °C	11	11	14	Tiefstwerte in °C	11	14	17	Tiefstwerte in °C	14	17	15
Niederschlagsdauer in h:	18h	--	--	Niederschlagsdauer in h:	--	--	13h	Niederschlagsdauer in h:	--	13h	--
geschlossene Schneedecke:	--	--	--	geschlossene Schneedecke:	--	--	--	geschlossene Schneedecke:	--	--	--
rel. Luftfeuchtigkeit außen in %:	92	72	71	rel. Luftfeuchtigkeit außen in %:	72	71	92	rel. Luftfeuchtigkeit außen in %:	71	92	77
Windböen im km/h:	6	13	15	Windböen im km/h:	13	15	6	Windböen im km/h:	15	6	10
vorh. Windrichtung:	N	NNO	SSO	vorh. Windrichtung:	NNO	SSO	NO	vorh. Windrichtung:	SSO	NO	NO
vorh. Wolkenart:	Sc	Cu	Cb	vorh. Wolkenart:	Cu	Cb	St	vorh. Wolkenart:	Cb	St	Cu
rel. Luftdruck in hPa:	1009	1009	1007	rel. Luftdruck in hPa:	1009	1007	1008	rel. Luftdruck in hPa:	1007	1008	1012
Luftdruck Tendenz:	bleibend	fallend	bleibend	Luftdruck Tendenz:	fallend	bleibend	bleibend	Luftdruck Tendenz:	bleibend	bleibend	bleibend