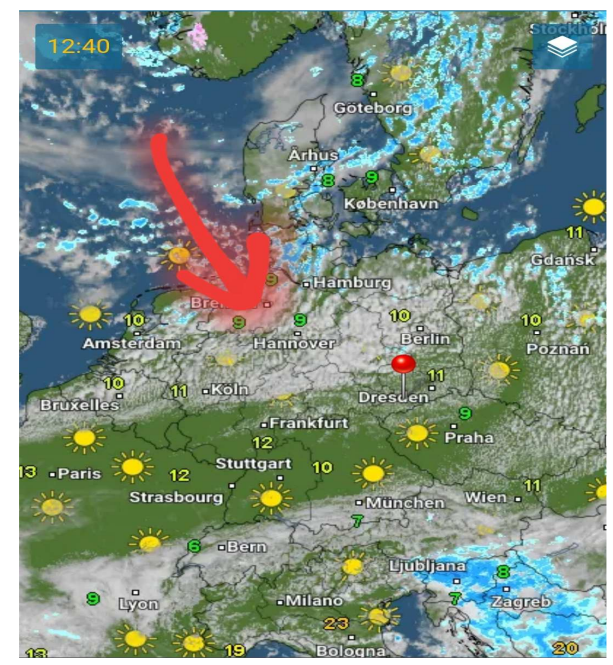
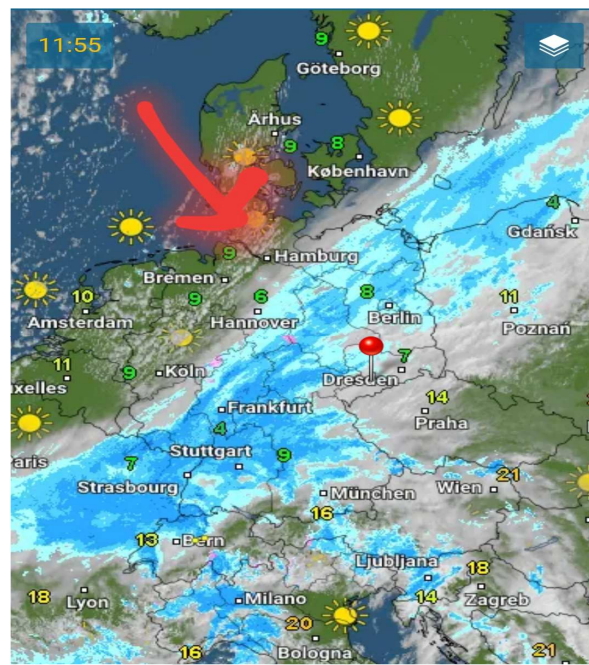
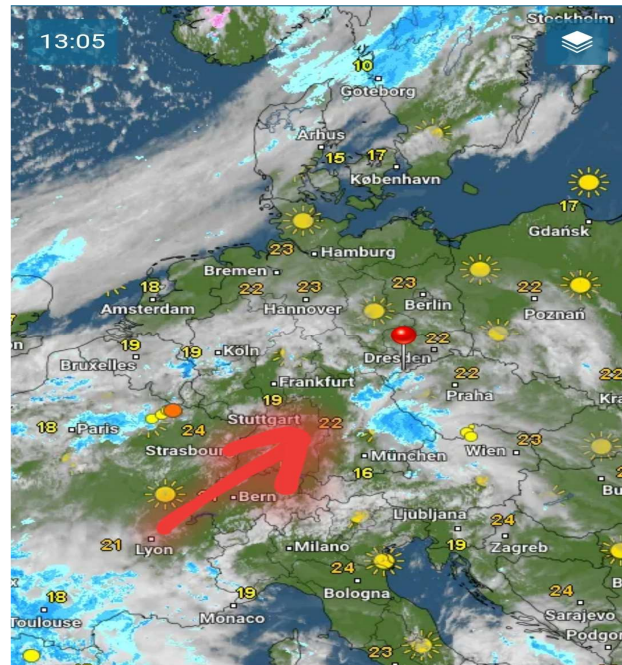


Sonntag, 10.05.2020 12:00 Uhr

Montag, 11.05.2020 12:00 Uhr

Dienstag, 12.05.2020 12:00 Uhr



	09.05.2020	10.05.2020	11.05.2020		10.05.2020	11.05.2020	12.05.2020		11.05.2020	12.05.2020	13.05.2020
Höchstwerte in °C	23	22	14	Höchstwerte in °C	22	14	9	Höchstwerte in °C	14	9	14
Bewölkungsgrad				Bewölkungsgrad				Bewölkungsgrad			
Tiefstwerte in °C	6	12	1	Tiefstwerte in °C	12	1	0	Tiefstwerte in °C	1	0	-1
Niederschlagsdauer in h: geschlossene Schneedecke:	2h --	1h --	15h --	Niederschlagsdauer in h: geschlossene Schneedecke:	1h --	15h --	1h --	Niederschlagsdauer in h: geschlossene Schneedecke:	15h --	1h --	-- --
rel. Luftfeuchtigkeit außen in %:	63	74	92	rel. Luftfeuchtigkeit außen in %:	74	92	76	rel. Luftfeuchtigkeit außen in %:	92	76	68
Windböen im km/h:	10	11	11	Windböen im km/h:	11	11	10	Windböen im km/h:	11	10	10
vorh. Windrichtung:	NNO	N	WSW	vorh. Windrichtung:	N	WSW	S	vorh. Windrichtung:	WSW	S	SSO
vorh. Wolkenart:	Sc	Cb	St	vorh. Wolkenart:	Cb	St	Sc	vorh. Wolkenart:	St	Sc	Sc
rel. Luftdruck in hPa:	1012	1005	1003	rel. Luftdruck in hPa:	1005	1003	1016	rel. Luftdruck in hPa:	1003	1016	1012
Luftdruck Tendenz:	fallend	fallend	steigend	Luftdruck Tendenz:	fallend	steigend	steigend	Luftdruck Tendenz:	steigend	steigend	fallend