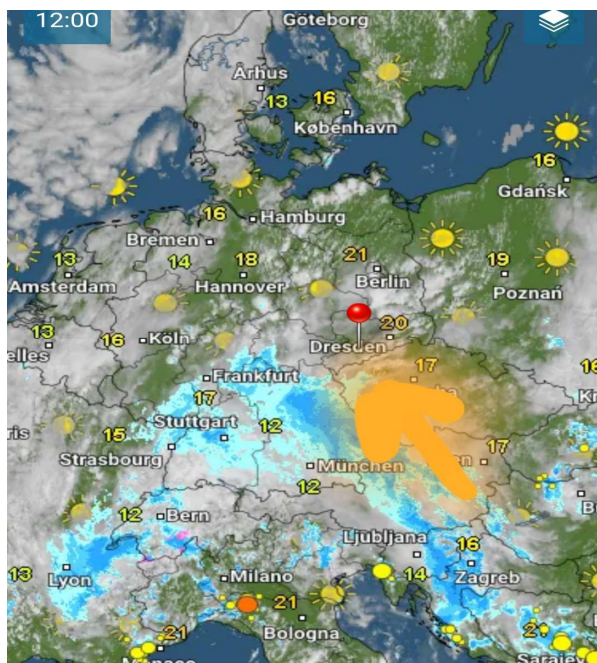


Dienstag, 09.06.2020 12:00 Uhr

Mittwoch, 10.06.2020 12:00 Uhr

Donnerstag, 11.06.2020 12:00 Uhr



	08.06.2020	09.06.2020	10.06.2020		09.06.2020	10.06.2020	11.06.2020		10.06.2020	11.06.2020	12.06.2020
Höchstwerte in °C	17	17	15	Höchstwerte in °C	17	15	20	Höchstwerte in °C	15	20	27
Bewölkungsgrad				Bewölkungsgrad				Bewölkungsgrad			
Tiefstwerte in °C	6	10	11	Tiefstwerte in °C	10	11	11	Tiefstwerte in °C	11	11	11
Niederschlagsdauer in h:	1h	7h	16h	Niederschlagsdauer in h:	7h	16h	18h	Niederschlagsdauer in h:	16h	18h	--
geschlossene Schneedecke:	--	--	--	geschlossene Schneedecke:	--	--	--	geschlossene Schneedecke:	--	--	--
rel. Luftfeuchtigkeit außen in %:	80	84	92	rel. Luftfeuchtigkeit außen in %:	84	92	92	rel. Luftfeuchtigkeit außen in %:	92	92	72
Windböen im km/h:	6	15	8	Windböen im km/h:	15	8	6	Windböen im km/h:	8	6	13
vorh. Windrichtung:	NNW	N	N	vorh. Windrichtung:	N	N	N	vorh. Windrichtung:	N	N	NNO
vorh. Wolkenart:	Sc	Sc	As	vorh. Wolkenart:	Sc	As	Sc	vorh. Wolkenart:	As	Sc	Cu
rel. Luftdruck in hPa:	1013	1014	1012	rel. Luftdruck in hPa:	1014	1012	1009	rel. Luftdruck in hPa:	1012	1009	1009
Luftdruck Tendenz:	steigend	bleibend	fallend	Luftdruck Tendenz:	bleibend	fallend	bleibend	Luftdruck Tendenz:	fallend	bleibend	fallend