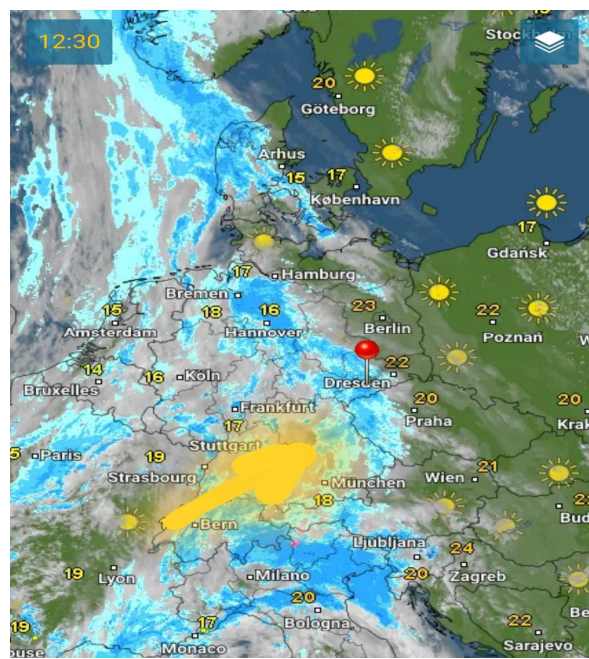
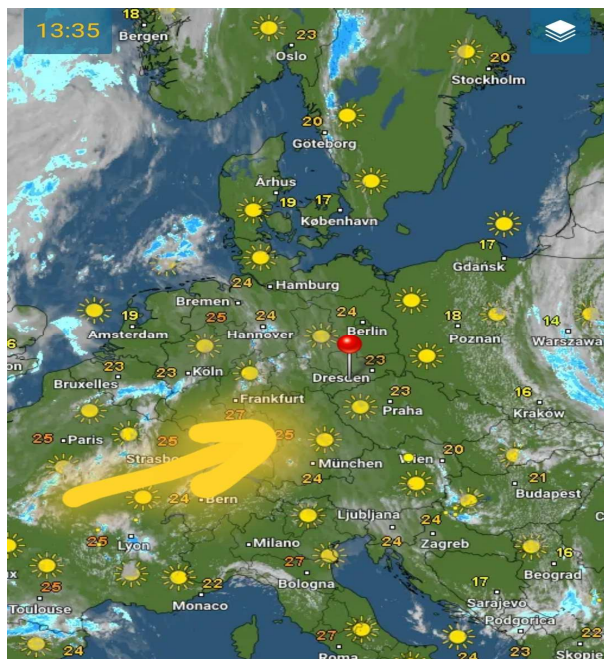


Mittwoch, 03.06.2020 12:00 Uhr

Donnerstag, 04.06.2020 12:00 Uhr

Freitag, 05.06.2020 12:00 Uhr



	02.06.2020	03.06.2020	04.06.2020		03.06.2020	04.06.2020	05.06.2020		04.06.2020	05.06.2020	06.06.2020
Höchstwerte in °C	25	24	19	Höchstwerte in °C	24	19	16	Höchstwerte in °C	19	16	16
Bewölkungsgrad				Bewölkungsgrad				Bewölkungsgrad			
Tiefstwerte in °C	7	9	11	Tiefstwerte in °C	9	11	9	Tiefstwerte in °C	11	9	7
Niederschlagsdauer in h:	--	1h	3h	Niederschlagsdauer in h:	1h	3h	4h	Niederschlagsdauer in h:	3h	4h	1h
geschlossene Schneedecke:	--	--	--	geschlossene Schneedecke:	--	--	--	geschlossene Schneedecke:	--	--	--
rel. Luftfeuchtigkeit außen in %:	64	63	80	rel. Luftfeuchtigkeit außen in %:	63	80	80	rel. Luftfeuchtigkeit außen in %:	80	80	80
Windböen im km/h:	13	10	11	Windböen im km/h:	10	11	23	Windböen im km/h:	11	23	15
vorh. Windrichtung:	NNO	NNO	NO	vorh. Windrichtung:	NNO	NO	NO	vorh. Windrichtung:	NO	NO	ONO
vorh. Wolkenart:	Cu	Cb	Sc	vorh. Wolkenart:	Cb	Sc	Cu	vorh. Wolkenart:	Sc	Cu	Sc
rel. Luftdruck in hPa:	1017	1005	995	rel. Luftdruck in hPa:	1005	995	995	rel. Luftdruck in hPa:	995	995	1003
Luftdruck Tendenz:	fallend	fallend	fallend	Luftdruck Tendenz:	fallend	fallend	steigend	Luftdruck Tendenz:	fallend	steigend	steigend