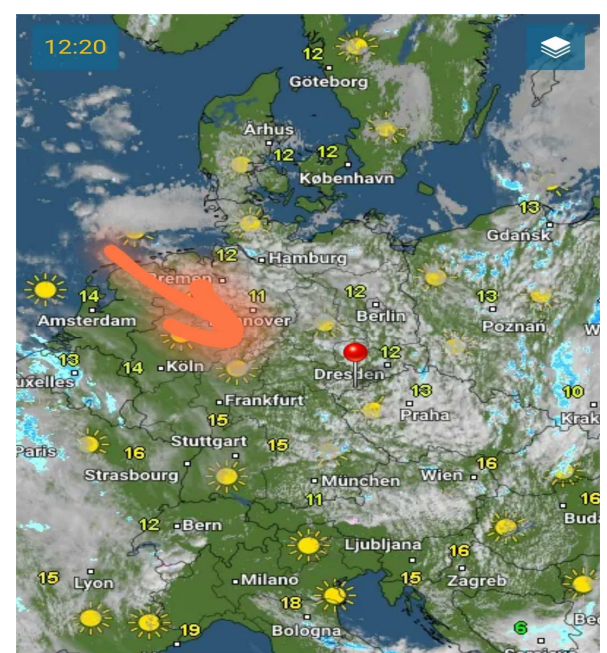
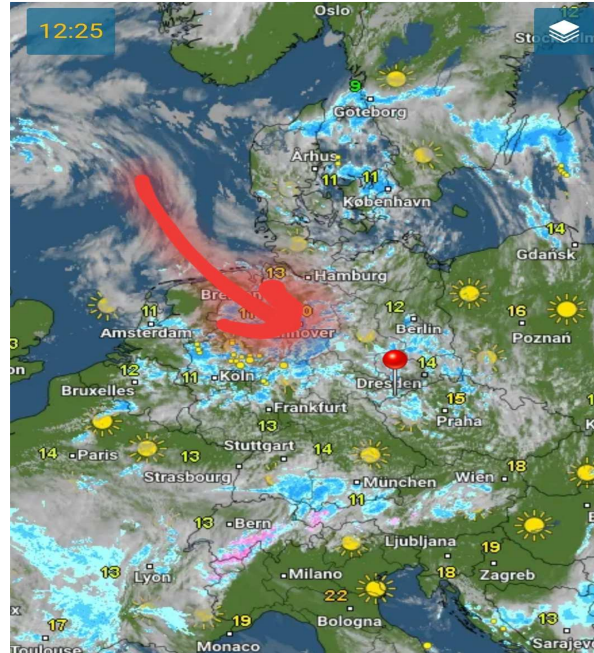
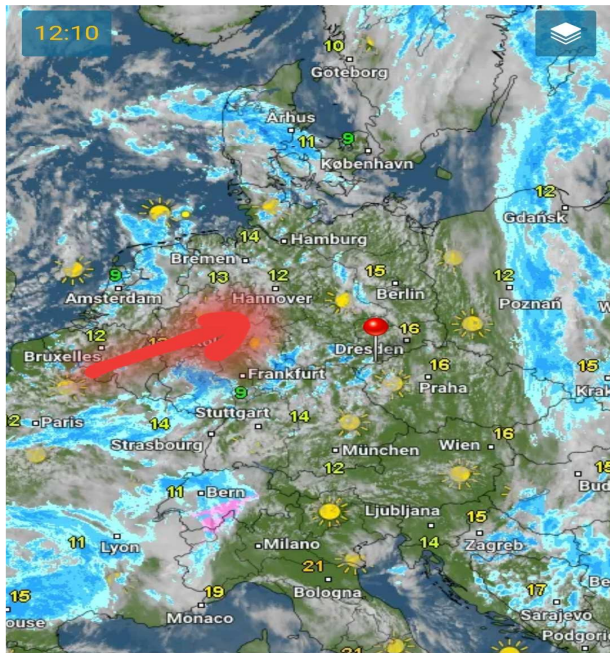


Freitag, 01.05.2020 12:00 Uhr

Samstag, 02.05.2020 12:00 Uhr

Sonntag, 03.05.2020 12:00 Uhr



	30.04.2020	01.05.2020	02.05.2020		01.05.2020	02.05.2020	03.05.2020		02.05.2020	03.05.2020	04.05.2020
Höchstwerte in °C	15	15	13	Höchstwerte in °C	15	13	14	Höchstwerte in °C	13	14	16
Bewölkungsgrad				Bewölkungsgrad				Bewölkungsgrad			
Tiefstwerte in °C	7	6	5	Tiefstwerte in °C	6	5	6	Tiefstwerte in °C	5	6	4
Niederschlagsdauer in h:	--	5h	3h	Niederschlagsdauer in h:	5h	3h	2h	Niederschlagsdauer in h:	3h	2h	3h
geschlossene Schneedecke:	--	--	--	geschlossene Schneedecke:	--	--	--	geschlossene Schneedecke:	--	--	--
rel. Luftfeuchtigkeit außen in %:	74	78	80	rel. Luftfeuchtigkeit außen in %:	78	80	77	rel. Luftfeuchtigkeit außen in %:	80	77	78
Windböen im km/h:	15	16	21	Windböen im km/h:	16	21	13	Windböen im km/h:	21	13	13
vorh. Windrichtung:	NNW	NNO	N	vorh. Windrichtung:	NNO	N	ONO	vorh. Windrichtung:	N	ONO	NO
vorh. Wolkenart:	Cu	Cb	Cu	vorh. Wolkenart:	Cb	Cu	Cu	vorh. Wolkenart:	Cu	Cu	Sc
rel. Luftdruck in hPa:	1005	1003	1006	rel. Luftdruck in hPa:	1003	1006	1016	rel. Luftdruck in hPa:	1006	1016	1016
Luftdruck Tendenz:	fallend	bleibend	steigend	Luftdruck Tendenz:	bleibend	steigend	steigend	Luftdruck Tendenz:	steigend	steigend	fallend